



РОСАТОМ



ГОСУДАРСТВЕННАЯ КОРПОРАЦИЯ ПО АТОМНОЙ ЭНЕРГИИ «РОСАТОМ»

частное учреждение Госкорпорации «Росатом» «ОЦКС»

Система Управления Проектами Капитального Строительства ГК «Росатом»

ГОСУДАРСТВЕННАЯ КОРПОРАЦИЯ ПО АТОМНОЙ ЭНЕРГИИ
«РОСАТОМ»
(Госкорпорация «Росатом»)

П Р И К А З

20 СЕН 2013

Москва

№ 1/1001-П

Об утверждении перечня программных продуктов для осуществления календарно-сетевого планирования на объектах федеральной адресной инвестиционной программы включая объекты капитального строительства в рамках государственного оборонного заказа

Определено отраслевое ПО для целей календарно-сетевого планирования Проектов

Primavera Project Management (разработчик – **Primavera inc., Oracle**)

№ п/п	Компания-правообладатель (разработчик программного продукта)	Название программного продукта	Нижний номер версии программного продукта
1	2	3	4
1.	Oracle Corporation	Oracle Primavera Enterprise Project Portfolio Management	7.0 SP3

ГОСУДАРСТВЕННАЯ КОРПОРАЦИЯ ПО АТОМНОЙ ЭНЕРГИИ
«РОСАТОМ»
(Госкорпорация «Росатом»)

ПРИКАЗ

07 МАР 2014

Москва

№ 1/2014-17

Об утверждении Единого отраслевого порядка управления сроками проектов капитальных вложений и Единой отраслевой инструкции по разработке и мониторингу графика управления реализацией проекта капитальных вложений (инвестор - технический заказчик) с использованием ПО Primavera

ПРИКАЗЫВАЮ:

1. Утвердить:

Единый отраслевой порядок управления сроками проектов капитальных вложений (далее – Порядок, приложение № 1);

Единую отраслевую инструкцию по разработке и мониторингу графика управления реализацией проекта капитальных вложений (инвестор - технический заказчик) с использованием ПО Primavera (далее – Инструкция, приложение № 2).

2. Назначить директора по капитальным вложениям Сахарова Г.С. владельцем терминов, указанных в разделе 3 приложения № 1 к настоящему приказу.

3. Руководителям акционерных обществ, указанных в приложении № 3 к настоящему приказу:

3.1. Обеспечить принятие в возглавляемом акционерном обществе и организациях в контуре его управления локальных нормативных актов, предусматривающих обязательность применения Порядка и Инструкции.

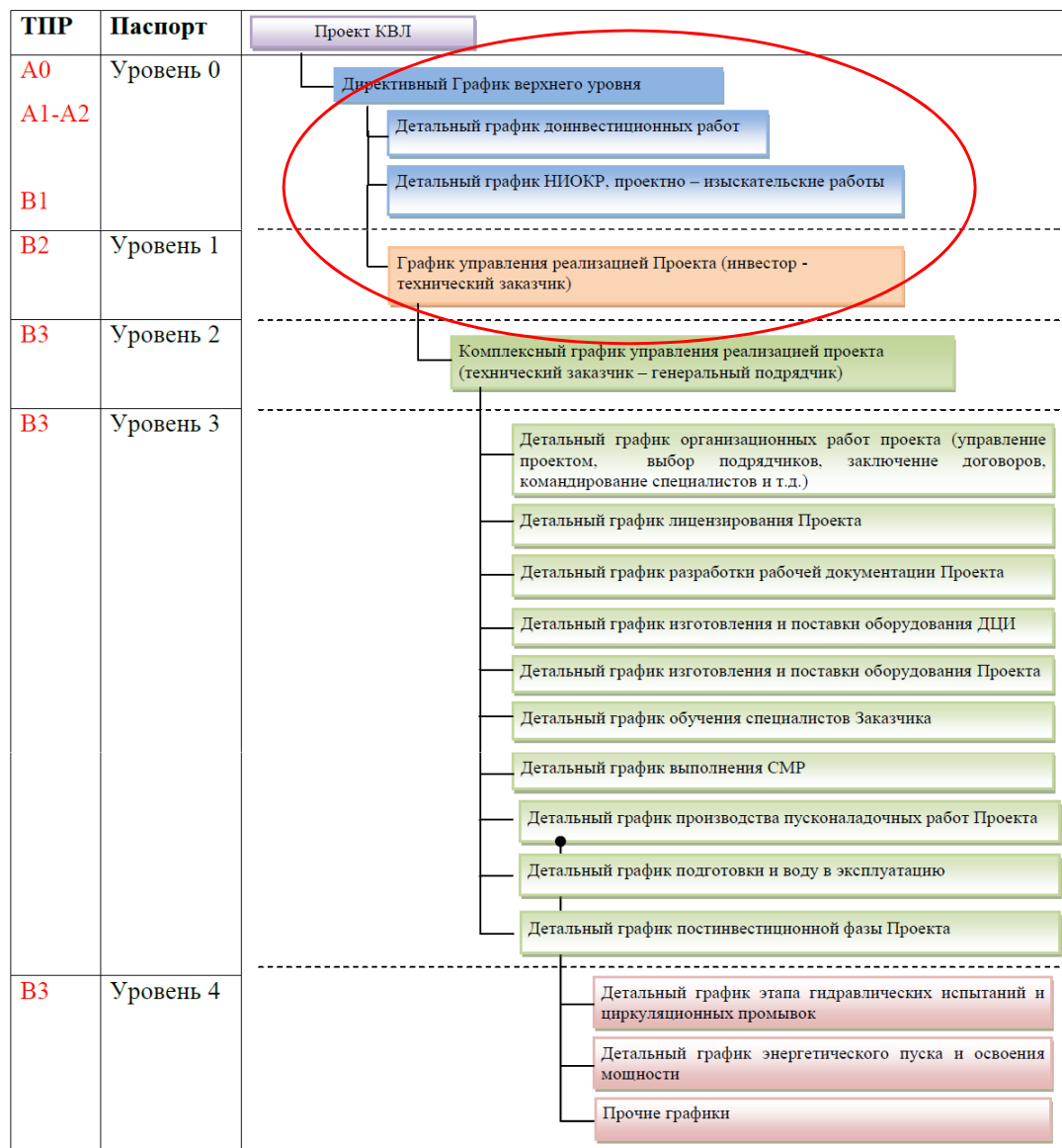
Срок – 31.03.2014.

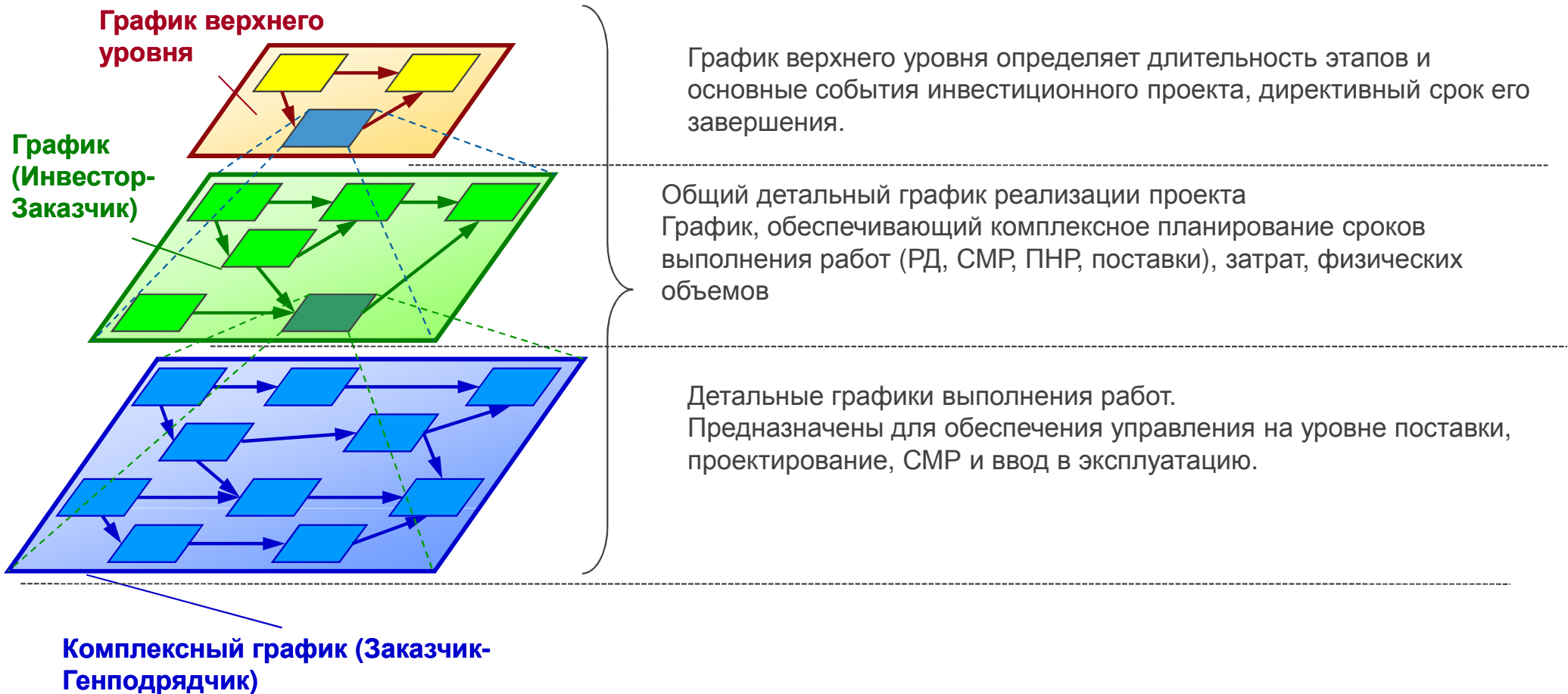
3.2. Обеспечить отмену действующих локальных нормативных актов акционерного общества и организаций в контуре его управления, противоречащих Порядку и Инструкции.

Срок – 31.03.2014.

4. Рекомендовать руководителям хозяйственных обществ Госкорпорации «Росатом», их дочерних и зависимых обществ, учреждений Госкорпорации «Росатом», федеральных государственных унитарных предприятий, в отношении которых Госкорпорация «Росатом» осуществляет права собственника имущества, за исключением организаций, указанных в пункте 3 настоящего приказа (далее – организации Корпорации), реализующих проекты капитальных вложений:

Структура графиков Проекта (EPS)





ГОСУДАРСТВЕННАЯ КОРПОРАЦИЯ ПО АТОМНОЙ ЭНЕРГИИ
«РОСАТОМ»

(Госкорпорация «Росатом»)

П Р И К А З

02 ОКТ 2013

Москва

№ 1/1060-П

О Едином отраслевом порядке
взаимодействия при принятии инвестиционных решений
по проекту Госкорпорации «Росатом» и ее организаций

В целях совершенствования процесса управления инвестиционной
деятельностью

ПРИКАЗЫВАЮ:

1. Утвердить Единый отраслевой порядок взаимодействия при принятии
инвестиционных решений по проекту Госкорпорации «Росатом» и ее организаций
(далее – Порядок, приложение).

2. Директору Департамента управления инвестиционной деятельностью
Хлебниковой Н.С. обеспечить разработку матрицы контролей в соответствии с
Методическими указаниями по дизайну контроля в группах процессов/процессах
Госкорпорации «Росатом», утвержденными приказом Госкорпорации «Росатом»
от 16.07.2012 № 1/637-П.

Срок – 30.06.2014.

3. Рекомендовать руководителям акционерных обществ, акции которых
принадлежат Российской Федерации и в отношении которых Госкорпорация

ГОСУДАРСТВЕННАЯ КОРПОРАЦИЯ ПО АТОМНОЙ ЭНЕРГИИ
«РОСАТОМ»

(Госкорпорация «Росатом»)

П Р И К А З

16.07.2012

Москва

№ 1/644-П

О типовом графике сооружения и финансирования двухблочной АЭС

В целях реализации энергетической стратегии России на период до 2030
года, утвержденной распоряжением Правительства Российской Федерации от
13 ноября 2009 г. № 1715-р, увеличения конкурентоспособности проектов
серийного сооружения АЭС, а также для установления предельного уровня
капитальных затрат строительства АЭС

ПРИКАЗЫВАЮ:

1. Утвердить типовой график сооружения и финансирования двухблочной
АЭС (далее – типовой график) (приложение).

2. Рекомендовать ОАО «Концерн Росэнергоатом» (Романов Е.В., по
согласованию), ОАО «Нижегородская инжиниринговая компания
«Атомэнергопроект» (Лимаренко В.И., по согласованию), ОАО
«Атомэнергопроект» (Егоров Л.В., по согласованию), ОАО «Санкт-
Петербургский научно-исследовательский и проектно-конструкторский институт
«Атомэнергопроект» (Онуфриенко С.В., по согласованию) использовать типовой
график при среднесрочном и долгосрочном планировании; работы осуществлять в
соответствии с требованиями нормативных правовых актов Российской
Федерации по защите государственной тайны и информации.

3. Признать утратившим силу распоряжение Госкорпорации «Росатом» от
16.04.2010 № 30-р «О типовом графике работ по сооружению двухблочной АЭС
на новой площадке по утвержденному базовому проекту АЭС-2006».

4. Контроль за исполнением настоящего приказа возложить на заместителя
генерального директора – директора Дирекции по капитальному строительству
Госкорпорации «Росатом» Будылина С.В.

Генеральный директор



С.В. Кириенко

Д.С. Козлов
(495) 969-29-39 (3752)

Международный опыт - Серия технических отчетов МАГАТЭ, № 279. Справочник по управлению проектом создания атомной электростанции (Technical Reports Series # 279/ (Nuclear Power Project Management. A Guidebook. IAEA, Vienna, 1988)

Серия технических отчетов МАГАТЭ, № 279

СПРАВОЧНИК ПО УПРАВЛЕНИЮ ПРОЕКТОМ СОЗДАНИЯ АТОМНОЙ ЭЛЕКТРОСТАНЦИИ

(Technical Reports Series # 279/ (Nuclear Power Project Management . A Guidebook. IAEA, Vienna, 1988)

МИНИСТЕРСТВО ЭНЕРГЕТИКИ И ЭЛЕКТРИФИКАЦИИ СССР
Главное техническое управление по строительству и
стройиндустрии

ОБЯЗАТЕЛЬНЫЕ ТЕХНОЛОГИЧЕСКИЕ ПРАВИЛА
СТРОИТЕЛЬСТВА АТОМНЫХ ЭЛЕКТРОСТАНЦИЙ
С РЕАКТОРАМИ ВВЭР-1000
ОТП-86

Том I. СВОДНЫЙ ТОМ

Москва 1988 г.

Закрытое акционерное общество
«ИНСТИТУТ «ОРГЭНЕРГОСТРОЙ»

ОТП-2006
ОБЯЗАТЕЛЬНЫЕ ТЕХНОЛОГИЧЕСКИЕ ПРАВИЛА
СТРОИТЕЛЬСТВА АТОМНЫХ ЭЛЕКТРОСТАНЦИЙ
С РЕАКТОРОМ ВВЭР-1000+

РАЗДЕЛ 2
Управление Проектом при сооружении АЭС.


Москва, 2007 г.

•ОТП-2006 разрабатывалось по поручению «Корпорации «Росэнергоатом» в 2006 году в замен ОТП-86
•(в действие не введен).

*Приложение к приказу
ОАО «Концерн Росэнергоатом»
от 20.11.2009 № 1228*

**Государственная корпорация по атомной энергии «Росатом»
Открытое акционерное общество
«Концерн по производству электрической и тепловой
энергии на атомных станциях
(ОАО «Концерн Энергоатом»)**

УТВЕРЖДАЮ
И.о. Генерального директора
ОАО «Концерн Энергоатом»

 В.Г. Асмолов
« 25 » 09 2009

СТАНДАРТ **СТО**
ОРГАНИЗАЦИИ **1.1.1.03.003.0759-2008**

**ГОТОВНОСТЬ СИСТЕМ, ОБОРУДОВАНИЯ И ПОМЕЩЕНИЙ
ЭНЕРГООБЛОКОВ АТОМНЫХ СТАНЦИЙ С РЕАКТОРАМИ ВВЭР-1000
НА БАЗЕ ПРОЕКТА В-320 К ЭТАПАМ ВВОДА В ЭКСПЛУАТАЦИЮ**

ТЕХНИЧЕСКИЕ ТРЕБОВАНИЯ

ГОСУДАРСТВЕННАЯ КОРПОРАЦИЯ ПО АТОМНОЙ ЭНЕРГИИ
«РОСАТОМ»

(Госкорпорация «Росатом»)

П Р И К А З

10 ИЮН 2013

Москва

№ 1/596-П

О переводе в промышленную эксплуатацию информационной системы управления портфелем проектов

В целях повышения эффективности управления инвестиционной и проектной деятельностью и в соответствии с решением управляющего совета № 6 от 05.12.2012 по проекту «Разработка и внедрение системы управления портфелем проектов» (В-РР1-1)

ПРИКАЗЫВАЮ:

1. Перевести информационную систему управления портфелем проектов (далее - ИСУПП) в промышленную эксплуатацию в Госкорпорации «Росатом» в соответствующем организационном периметре ИСУПП (приложение).

8.1. Генеральному директору ОАО «Концерн Росэнергоатом» Романову Е.В. (по согласованию) и президенту ОАО «НИАЭП» Лимаренко В.Н. (по согласованию), генеральному директору ОАО «Атомэнергопроект» Мустафину М.Р. (по согласованию) в 3-недельный срок разработать и согласовать с директором по капитальным вложениям Сахаровым Г.С. детальный план-график промышленной эксплуатации ИСУПП на период 2013-2014 годов в части календарно-сетевое планирование проектов организаций дивизиона «Электроэнергетический», входящих в организационный периметр промышленной эксплуатации ИСУПП, включая проекты сооружения АЭС в детализации до 3-го уровня, а также отработки взаимодействия ответственных служб Госкорпорации «Росатом», ОАО «Концерн Росэнергоатом», частного учреждения Госкорпорации «Росатом» «ОЦКС», ОАО «НИАЭП», ОАО «Атомэнергопроект»

10. Директору по капитальным вложениям Сахарову Г.С., директору Департамента управления инвестиционной деятельностью Хлебниковой Н.С. начиная с III квартала 2013 г. в соответствии со сроками, установленными детальным планом-графиком промышленной эксплуатации ИСУПП на период 2013-2014 годов, указанным в пункте 8.1, в части компонент ИСУПП «Управление проектами», «Планирование проектов», осуществлять контроль выполнения проектов в части календарно-сетевое планирование на основе данных из ИСУПП, подтвержденных соответствующими функциональными подразделениями дивизиона.

Определен отраслевой инструмент для управления Проектами:

Информационная система управления портфелем проектов (ИСУПП)

Информационные единицы

Сооружение АЭС	Кол-во
Количество работ в графике 1 уровня (для 1-й АЭС)	1 000
Количество дополнительных кодов для идентификации работ	100
Количество ресурсов (среднее)	6
Количество одновременно строящихся АЭС	8
Всего	4 800 000
Сооружение объектов ФАИП, ИП ЦФО-2	
Количество работ в графике 1 уровня	100
Количество дополнительных кодов для идентификации работ	40
Количество ресурсов (среднее)	6
Количество одновременно строящихся объектов	246
Всего	5 904 000
Итого	

Информационные единицы

Сооружение АЭС	Кол-во
Количество работ в графике 3 уровня (для 1-й АЭС)	150 000
Количество дополнительных кодов для идентификации работ	100
Количество ресурсов (среднее)	6
Количество одновременно строящихся АЭС	8
Всего	720 000 000
Сооружение объектов ФАИП, ИП ЦФО-2	
Количество работ в графике 3 уровня	1 000
Количество дополнительных кодов для идентификации работ	40
Количество ресурсов (среднее)	6
Количество одновременно строящихся объектов	До 250
Всего	60 000 000
Итого	780 000 000

Primavera P6

Файл Правка Вид Проект Общие Сервис Настройки Помощь

Проекты
Ресурсы
Отчеты
Контроль
WBS
Работы
Назначения
Документы
Расходы
Показатели
Извещения
Риски

Макет: Структура проектов ЧУ ГК "Росатом" "ОЦКС" (EPS)

ID проекта	Название проекта	Стоимость общая - ост.	Уровень риска
ГК "Росатом"	Инвестиционная программа ГК "Росатом"	0,00	Средний
Кап. Строй	Проекты, связ. с созданием или приобр. основных средств/объектов кап. ст-ва	0,00	Средний
ФАИП	Федеральная адресная инвестиционная программа ("Открытая часть")	0,00	Средний
АТОМФЛОТ	Портфель проектов ФГУП "Атомфлот"	0,00	Средний
###АтСнТ	Портфель проектов ОАО «Атомспецтранс»	0,00	Средний
###ВНИИА	Портфель проектов ФГУП «ВНИИА»	0,00	Средний
###ВНИИНМ	Портфель проектов ОАО «ВНИИНМ»	0,00	Средний
###ВНИИТФ	Портфель проектов ФГУП «ВНИИТФ»	0,00	Средний
###ВНИИЭФ	Портфель проектов ФГУП "РЯЦ-ВНИИЭФ"	0,00	Средний
####ГХК	Портфель проектов ФГУП "ГХК"	0,00	Средний
КрЗвезда	Портфель проектов ОАО «Красная звезда»	0,00	Средний
####ЛУЧ	Портфель проектов ФГУП «НПО ЛУЧ»	0,00	Средний
####МАЯК	Портфель проектов ФГУП "ПО МАЯК"	0,00	Средний
####МСЗ	Портфель проектов ОАО «МСЗ»	0,00	Средний
#####НО	Портфель проектов ФГУП «НО РАО»	0,00	Средний
###НИИАР	Портфель проектов ОАО "ГНЦ НИИАР"	0,00	Средний
###НИИИС	Портфель проектов ФГУП «ФНПЦ НИИИС»	0,00	Средний
###НИИТФА	Портфель проектов ОАО «НИИТФА»	0,00	Средний
###НИИЭФА	Портфель проектов ФГУП «НИИЭФА»	0,00	Средний
###НИКИЭТ	Портфель проектов ОАО «НИКИЭТ»	0,00	Средний
#####РИ	Портфель проектов ФГУП «НПО РИ»	0,00	Средний
##РосРАО	Портфель проектов ФГУП «РОСРАО»	0,00	Средний
####СКЦ	Портфель проектов ФГУП «СКЦ»	0,00	Средний
###Старт	Портфель проектов ФГУП «ФНПЦ ПО СТАРТ»	0,00	Средний
####СХК	Портфель проектов ОАО «СХК»	0,00	Средний
#ТРИНИТИ	Портфель проектов ФГУП «ГНЦ ТРИНИТИ»	0,00	Средний
###УЭМЗ	Портфель проектов ФГУП "УЭМЗ"	0,00	Средний
#####ФЭИ	Портфель проектов ФГУП «ГНЦ ФЭИ»	0,00	Средний
Шаблоны	Шаблоны инвест. проектов	0,00	Средний
ГОЗ	Государственный оборонный заказ	0,00	Средний
ЦФО-2	Электроэнергетический	0,00	Средний
КРЭА	Портфель проектов ОАО "Концерн Росэнергоатом"	0,00	Средний
НВОАЭС.2.12	Нововоронежская АЭС-2 с э/б № 1 и 2	0,00	Средний
#БтАЭС.1.12	Балтийская АЭС с э/б № 1 и 2	0,00	Средний
##БАЭС.1.#4	Белоярская АЭС с э/б № 4	0,00	Средний
##ЛАЭС.2.12	Ленинградская АЭС-2 с э/б № 1 и 2	0,00	Средний
#РоАЭС.1.34	Ростовская АЭС с э/б № 3 и 4	0,00	Средний

Primavera P6

Файл Правка Вид Проект Общие Сервис Настройки Помощь

Проекты
Ресурсы
Отчеты
Контроль
WBS
Работы
Назначения
Документы
Расходы
Показатели
Извещения

Макет: Структура проектов ЧУ ГК "Росатом" "ОЦКС" (EPS)

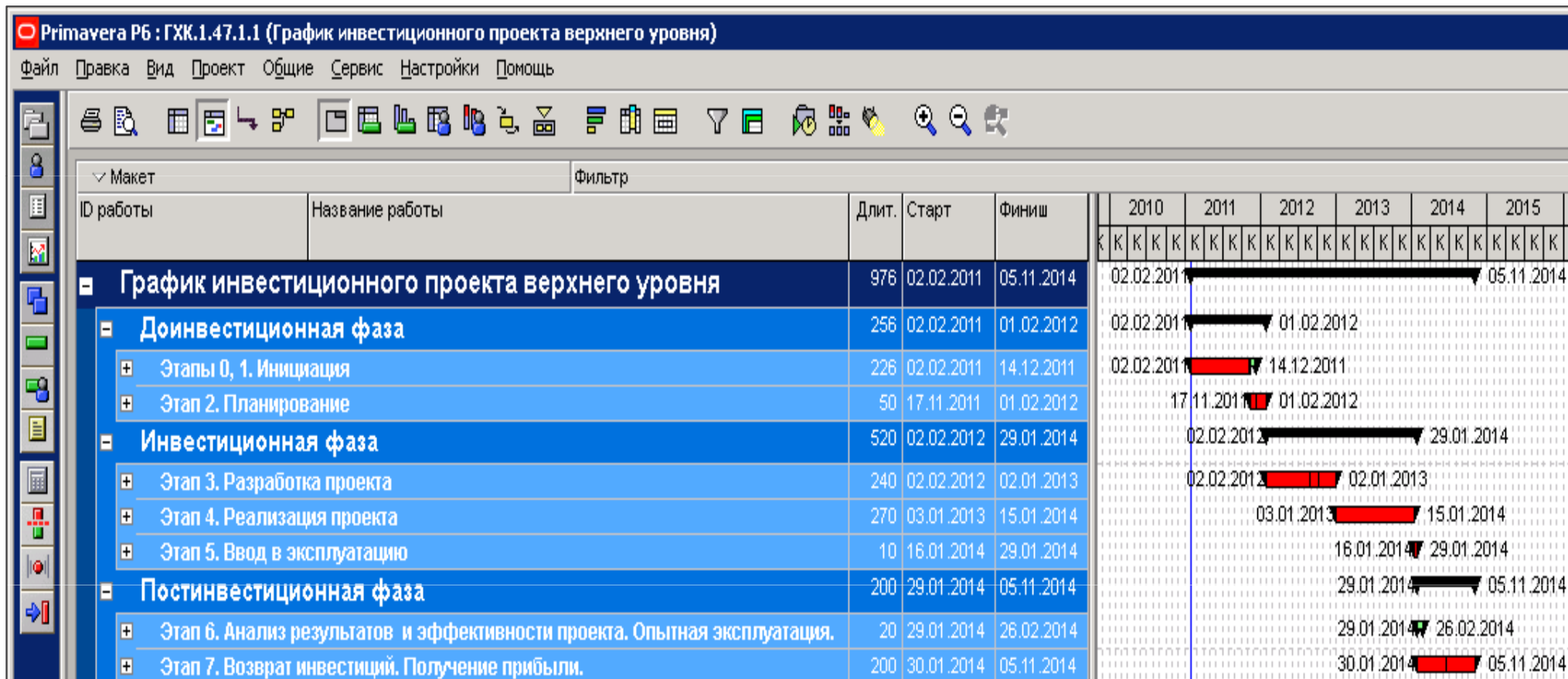
ID проекта	Название проекта	Стоимость общая - ост.	Уровень риска
ГК "Росатом"	Инвестиционная программа ГК "Росатом"	0,00	Средний
Кап. Строй	Проекты, связ. с созданием или приобр. основных средств/объектов кап. ст-ва	0,00	Средний
ФАИП	Федеральная адресная инвестиционная программа ("Открытая часть")	0,00	Средний
АТОМФЛОТ	Портфель проектов ФГУП "Атомфлот"	0,00	Средний
##АтСпТ	Портфель проектов ОАО «Атомспецтранс»	0,00	Средний
##ВНИИА	Портфель проектов ФГУП «ВНИИА»	0,00	Средний
##ВНИИНМ	Портфель проектов ОАО «ВНИИНМ»	0,00	Средний
##ВНИИТФ	Портфель проектов ФГУП «ВНИИТФ»	0,00	Средний
##ВНИИЭФ	Портфель проектов ФГУП "РЯЦ-ВНИИЭФ"	0,00	Средний
####ГХК	Портфель проектов ФГУП "ГХК"	0,00	Средний
####ГХК.047	Сооружение долговременного хранилища ОРО в горных выработках ФГУП "ГХК"	0,00	Средний
####ГХК.041	Создание ОДЦ по переработке ОЯТ на основе инновационных технологий ФГУП "ГХК"	0,00	Средний
####ГХК.045	Консервация подземных емкостей-хранилищ радиоактивных пульп ФГУП "ГХК"	0,00	Средний
####ГХК.184	Реконструкции полигона твердых радиоактивных отходов ФГУП "ГХК"	0,00	Средний
####ГХК.185	Реконструкция и подготовка к выводу из эксплуатации полигона ж. рад. отх. "Северный" ФГУП "ГХК"	0,00	Средний
####ГХК.189	Строительство "сухого" хранилища облученного ядерного топлива реакторов "ГХК"	0,00	Средний
####ГХК.200	Строительство хранилища для безопасного хранения препаратов гос. радиевого фонда "ГХК"	0,00	Средний
####ГХК.293	Строительство промышленного пр-ва МОКС-топлива для з/б №4 Белоярской АЭС с реактором БН-800 "Г"	0,00	Средний

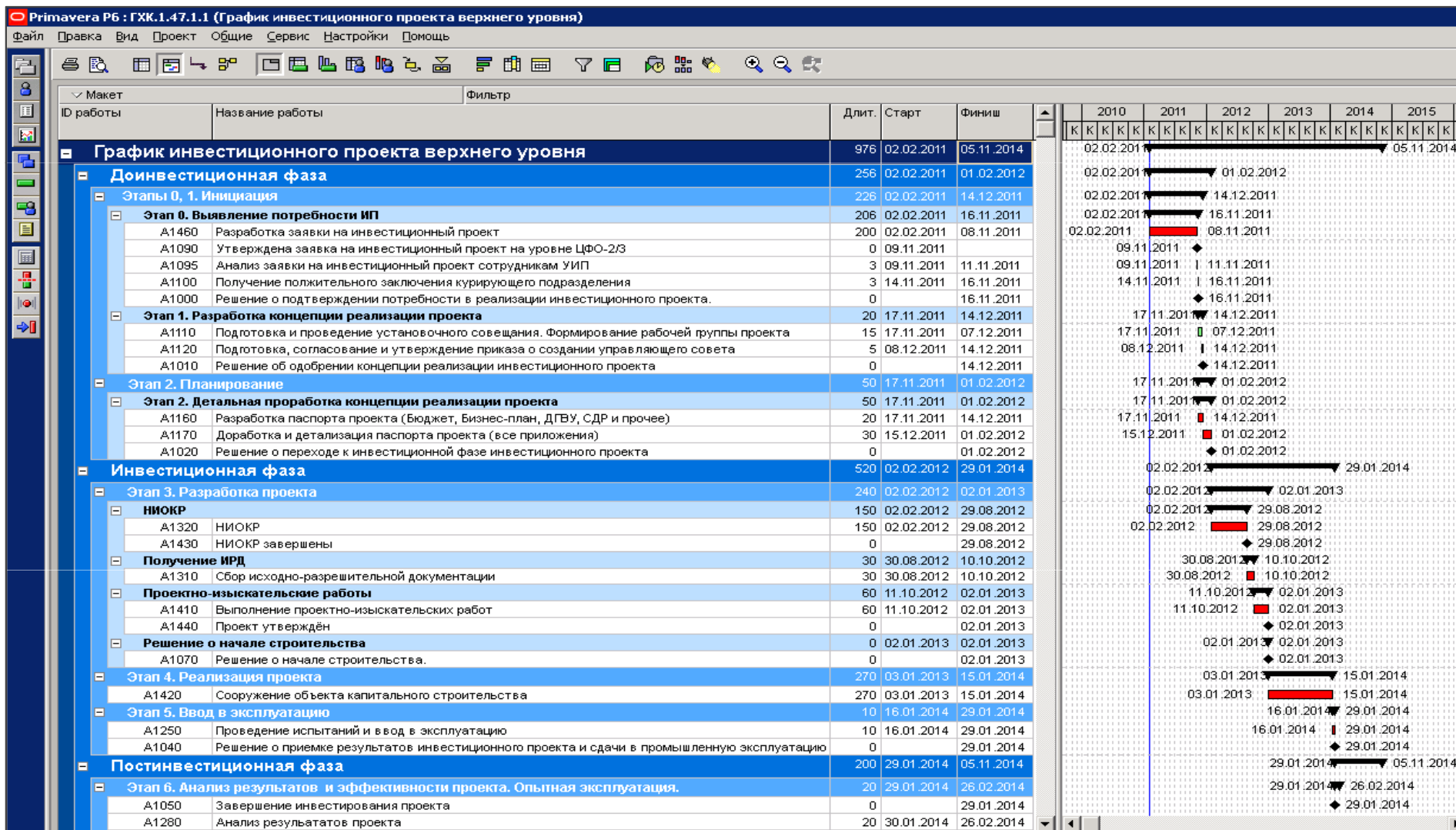
Primavera P6

Файл Правка Вид Проект Общие Сервис Настройки Помощь

Макет: Структура проектов ЧУ ГК "Росатом" "ОЦКС" (EPS)

ID проекта	Название проекта	Уровень риска
ГК "Росатом"	Инвестиционная программа ГК "Росатом"	Средний
Кап. Строй	Проекты, связ. с созданием или приобр. основных средств/объектов кап. ст-ва	Средний
ФАИП	Федеральная адресная инвестиционная программа ("Открытая часть")	Средний
АТОМФЛОТ	Портфель проектов ФГУП "Атомфлот"	Средний
###АтСпТ	Портфель проектов ОАО «Атомспецтранс»	Средний
###ВНИИА	Портфель проектов ФГУП «ВНИИА»	Средний
##ВНИИНМ	Портфель проектов ОАО «ВНИИНМ»	Средний
##ВНИИТФ	Портфель проектов ФГУП «ВНИИТФ»	Средний
##ВНИИЭФ	Портфель проектов ФГУП "РЯЦ-ВНИИЭФ"	Средний
#####ГХК	Портфель проектов ФГУП "ГХК"	Средний
#####ГХК.047	Сооружение долговременного хранилища ОРО в горных выработках ФГУП "ГХК"	Средний
#####ГХК.047.D	Директивный график верхнего уровня	Средний
#####ГХК.047.D.1	График инвестиционного проекта верхнего уровня	Средний
#####ГХК.047.A	Доинвестиционная фаза проекта	Средний
#####ГХК.047.A.1	Детальный график доинвестиционных работ	Средний
#####ГХК.047.B	Инвестиционная фаза проекта	Средний
#####ГХК.047.B.1	Детальный график НИОКР, ПИР	Средний
#####ГХК.047.B.2	Графики Реализации проекта	Средний
#####ГХК.047.B.2.1	График управления реализацией проекта (Инвестор-Заказчик)	Средний
#####ГХК.047.B.2.2	Комплексный график управления реализацией проекта (Заказчик-Генподрядчики)	Средний
#####ГХК.047.B.2.3	Детальный график разработки рабочей документации (Генпроектировщик)	Средний
#####ГХК.047.B.2.4	Детальный график организационных работ (заключение договоров)	Средний
#####ГХК.047.B.2.5	Детальный график изготовления и поставки оборудования	Средний
#####ГХК.047.C	Постинвестиционная фаза проекта	Средний
#####ГХК.047.C.1	Детальный график постинвестиционных работ проекта	Средний





- **Определить продолжительность основных этапов выполнения работ по проекту;**
- **Определить сроки начала и окончания работ по объектам пускового комплекса;**
- **Определить сроки выполнения ключевых позиций Зоны ответственности Заказчика и Генподрядчика;**
- **Планировать и контролировать освоение КВЛ, основных ресурсов по годам строительства.**

ПРОГРАММНЫЙ КОМПЛЕКС АВС-4 (РЕДАКЦИЯ 4.2.2) - 7 -

ЗАКАЗЧИК _____
(наименование организации)

УТВЕРЖДЕН "___" _____ 200__ Г.

СВОДНЫЙ СМЕТНЫЙ РАСЧЕТ В СУММЕ 40982,25 ТЫС.РУБ.

В ТОМ ЧИСЛЕ ВОЗВРАТНЫХ СУММ 113,26 ТЫС.РУБ.

_____ (ссылка на документ об утверждении)
"___" _____ 200__ Г.

СВОДНЫЙ СМЕТНЫЙ РАСЧЕТ

В СОСТАВЕ П.Д. СОСРЖЕНИЕ ДОЛГОВРЕМЕННОГО ХРАНИЛИЩА ОТВЕРЖДЕННЫХ РАДИОАКТИВНЫХ ОТХОДОВ (ГОРНЫХ ВЫРАБОТКАХ ФЕДЕРАЛЬНОГО ГОСУДАРСТВЕННОГО УНИТАРНОГО ПРЕДПРИЯТИЯ "ГОРНО-ХИМИЧЕСКИЙ КОМБИНАТ" (КОРРЕКТИРОВКА) (Г.ЖЕЛЕЗНОГОРСК, КРАСНОЯРСКИЙ КРАЙ))

Утвержден директором дирекции по Я.Р. Росатома "РОСАТОМ" О.В.К. Писко В.И.М.

ПРОТОКОЛ от "25" АПРЕЛЯ 2012 г. № 48

в сумме 40982,25 тыс.руб. в ценах на 01.01.2000г.

в том числе возвратные суммы 113,26 тыс.руб.

3. Директор Департамента капитального строительства С.П.Накуцкий

* 11 * _____ 2012 г.

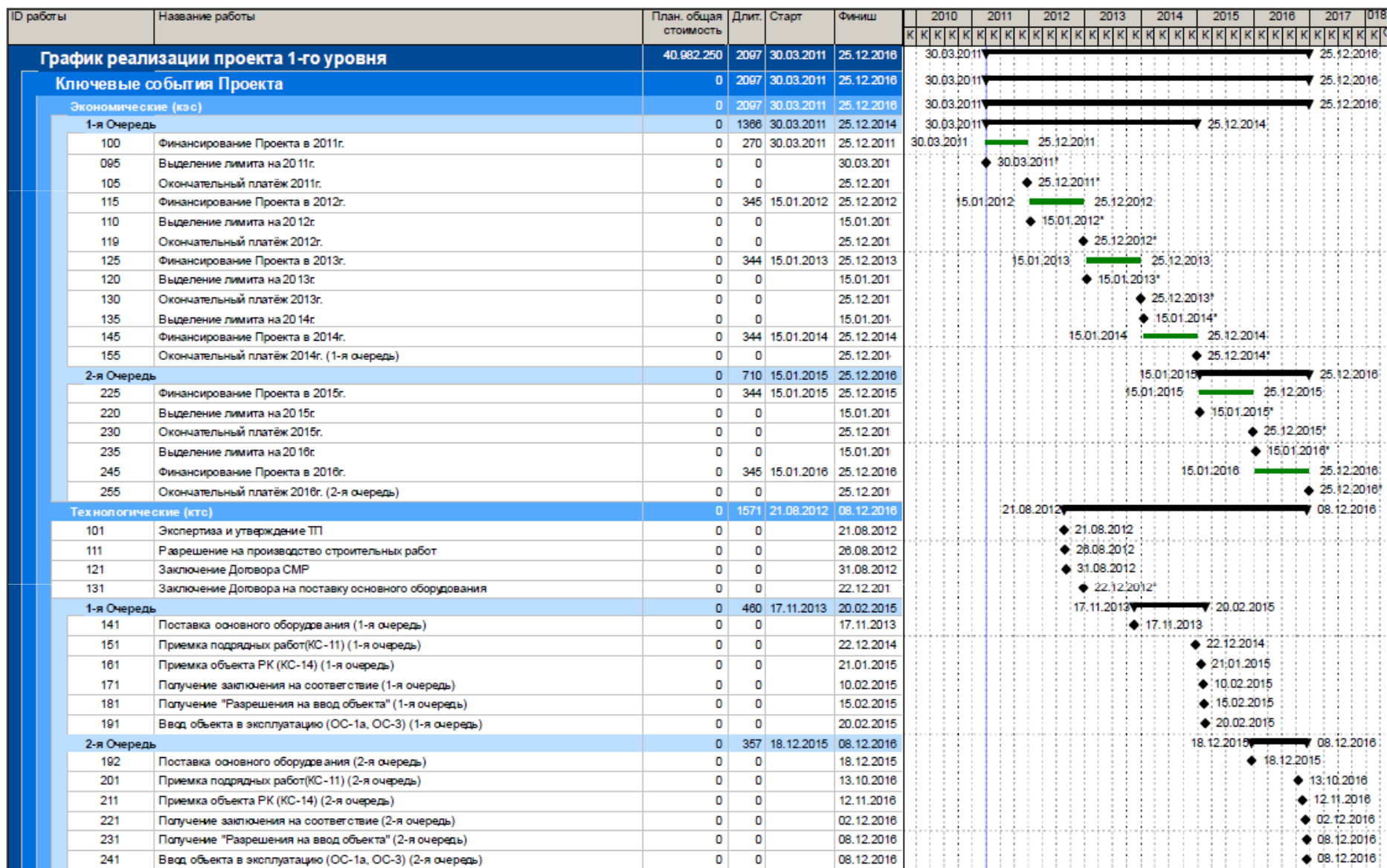
СВОДНЫЙ СМЕТНЫЙ РАСЧЕТ СТОИМОСТИ СТРОИТЕЛЬСТВА

СООРУЖЕНИЕ ДОЛГОВРЕМЕННОГО ХРАНИЛИЩА ОТВЕРЖДЕННЫХ РАДИОАКТИВНЫХ ОТХОДОВ В ГОРНЫХ ВЫРАБОТКАХ ФЕДЕРАЛЬНОГО ГОСУДАРСТВЕННОГО УНИТАРНОГО ПРЕДПРИЯТИЯ "ГОРНО-ХИМИЧЕСКИЙ КОМБИНАТ" (КОРРЕКТИРОВКА) (Г.ЖЕЛЕЗНОГОРСК, КРАСНОЯРСКИЙ КРАЙ)

(наименование стройки)

СОСТАВЛЕН В ЦЕНАХ ПО СОСТОЯНИЮ НА 01.01.2000г. (В РЕДАКЦИИ 2010 ГОДА)

			СМЕТНАЯ СТОИМОСТЬ				ТЫС. РУБ.
N	НОМЕРА СМЕТНЫХ	НАИМЕНОВАНИЕ ГЛАВ, ОБЪЕКТОВ, РАБОТ И ЗАТРАТ	СТРОИ- ТЕЛЬНЫХ РАБОТ	МОНТАЖ- НЫЕ РАБОТЫ	ОБОРУДОВАНИЯ, МЕБЕЛИ И ИНВЕНТАРЯ	ПРОЧИХ ЗАТРАТ	ОБЩАЯ СМЕТНАЯ СТОИМОСТЬ
ГЛАВА 2. ОСНОВНЫЕ ОБЪЕКТЫ СТРОИТЕЛЬСТВА							
1.	02-01 111-1010	СООРУЖЕНИЕ ЯЕА	26991,07	1610,65	6507,41	-	35109,13
2	02-01 111-1025	-В ТОМ ЧИСЛЕ 1 ОЧЕРЕДЬ	11075,54	1196,99	5377	-	17649,53
ИТОГО ПО ГЛАВЕ 2			26991,07	1610,65	6507,41	-	35109,13
-В ТОМ ЧИСЛЕ 1 ОЧЕРЕДЬ			11075,54	1196,99	5377	-	17649,53
ГЛАВА 8. ВРЕМЕННЫЕ ЗДАНИЯ И СООРУЖЕНИЯ							
2.	ГСН 81-05-01-2001 П.1.6.2	-ВРЕМЕННЫЕ ЗДАНИЯ И СООРУЖЕНИЯ - З,З.0,В=2,64%	712,56	42,52	-	-	755,08
		-В ТОМ ЧИСЛЕ 1 ОЧЕРЕДЬ	292,39	31,6	-	-	323,99
		-В ТОМ ЧИСЛЕ ВОЗВРАТНЫХ СУММ	106,88	6,38	-	-	113,26
		-В ТОМ ЧИСЛЕ 1 ОЧЕРЕДЬ	43,96	4,74	-	-	48,7
ИТОГО ПО ГЛАВЕ 8			712,56	42,52	-	-	755,08
-В ТОМ ЧИСЛЕ 1 ОЧЕРЕДЬ			292,39	31,6	-	-	323,99



Primagera P6 : ГХК.1.47.3.2 (График реализации проекта 1-го уровня)

Файл Правка Вид Проект Общие Сервис Настройки Помощь

Макет Фильтр





ID работы	Название работы	План. общая стоимость	Старт	Финиш
Всего		40.982.250	30.03.2011	13.12.2016
+ 02	Глава 02-Объекты основного производственного назначения	35.109.130	17.11.2012	13.10.2016
+ 08	Глава 08-Временные здания и сооружения	755.080	17.11.2012	30.07.2015
+ 09	Глава 09-Прочие работы и затраты	2.144.870	11.08.2012	19.11.2016
+ 12	Глава 12-Проектные и изыскательские работы, авторский надзор	1.779.510	30.03.2011	13.12.2016
+ 13	Непредвиденные затраты	1.193.660	17.12.2012	26.11.2016

Базовая стоимость работ по затратам

Primavera P6 : ГХК.1.47.3.2 (График реализации проекта 1-го уровня)

Файл Правка Вид Проект Общие Сервис Настройки Помощь

▼ Макет

ID работы	Название работы	План. Стоимость	Старт	Финиш
-	Всего	40.982.250	30.03.2011	13.12.2016
+ 	Строительные работы	29.847.340	17.11.2012	26.11.2016
+ 	Монтажные работы	1.781.100	17.11.2012	26.11.2016
+ 	Оборудование	6.702.630	17.11.2012	26.11.2016
+ 	Прочие	2.651.180	30.03.2011	13.12.2016

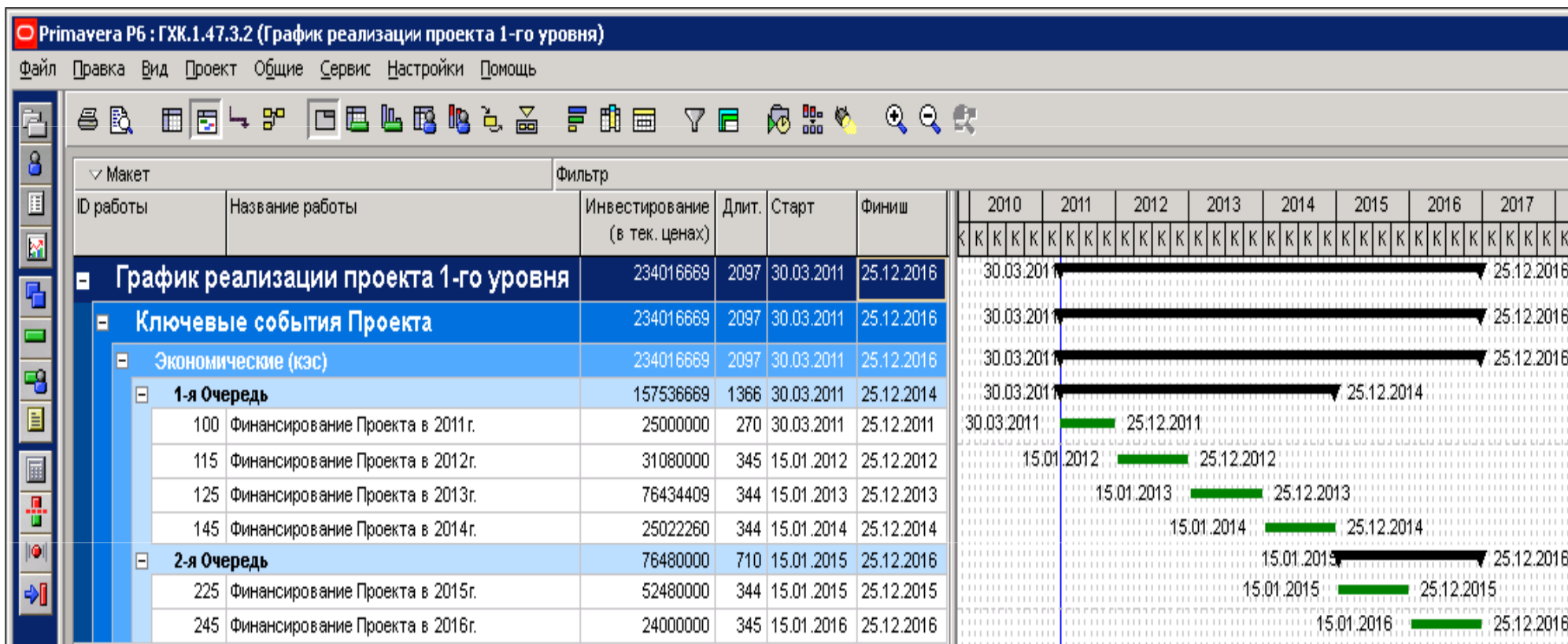


График инвестирования (ДИП, в тек. ценах)

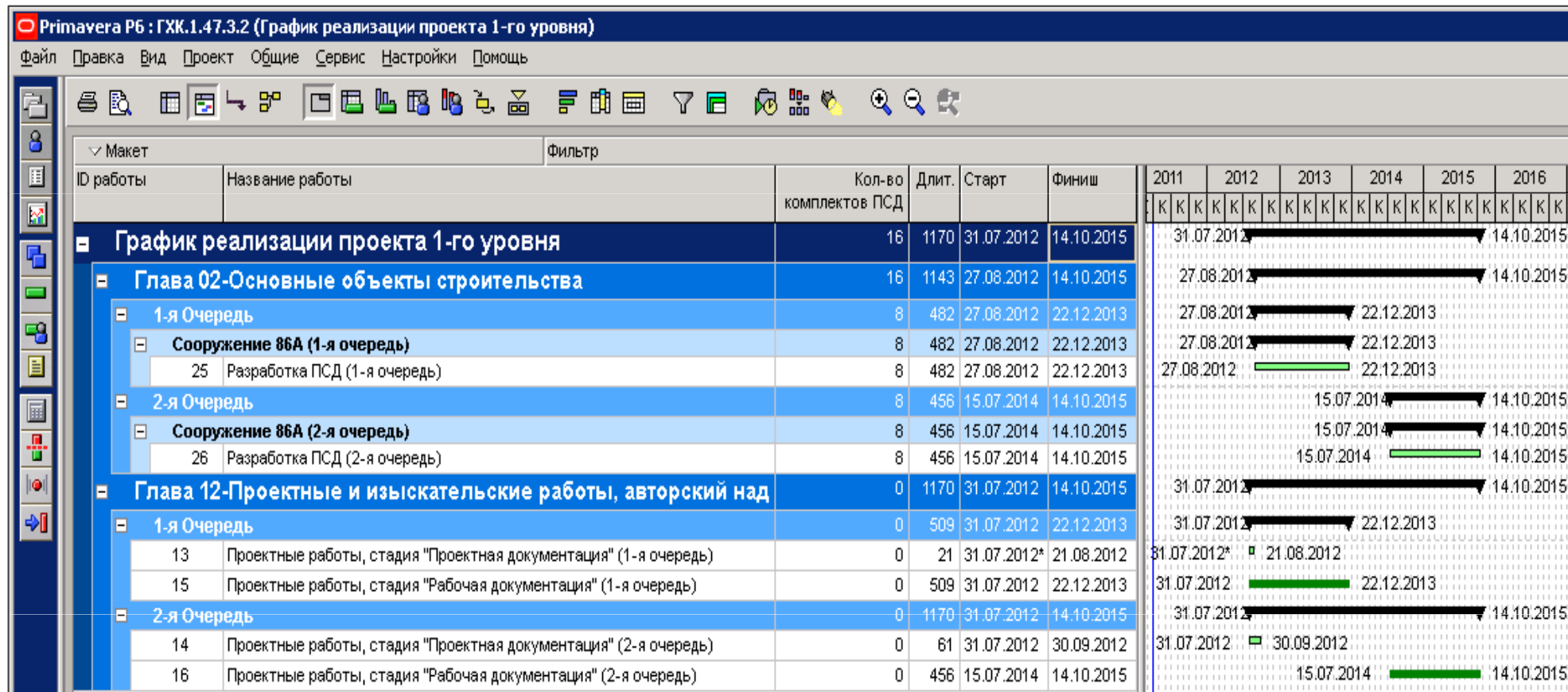
Primavera P6 : ГХК.1.47.3.2 (График реализации проекта 1-го уровня)

Файл Правка Вид Проект Общие Сервис Настройки Помощь

Макет						Вид														
ID работы	Название работы	Инвестирование, руб. (в тек. ценах)	Длит.	Старт	Финиш	План. количество	2011													
							K1	K2	K3	K4										
График реализации проекта 1-го уровня		234016669		30.03.2011	25.12.2016		154321	8425926	8518519	7901235										
Ключевые события Проекта		234016669		30.03.2011	25.12.2016		154321	8425926	8518519	7901235										
Экономические (кэс)		234016669		30.03.2011	25.12.2016		154321	8425926	8518519	7901235										
1-я очередь		157536669		30.03.2011	25.12.2014		154321	8425926	8518519	7901235										
115	Финансирование Проекта в 2012г.	31080000	345	15.01.2012	25.12.2012															
125	Финансирование Проекта в 2013г.	76434409	344	15.01.2013	25.12.2013															
145	Финансирование Проекта в 2014г.	25022260	344	15.01.2014	25.12.2014															
100	Финансирование Проекта в 2011г.	12500000	270	30.03.2011	25.12.2011		77160	4212963	4259259	3950617										
100	Финансирование Проекта в 2011г.	12500000	270	30.03.2011	25.12.2011		77160	4212963	4259259	3950617										
2-я очередь		76480000		15.01.2015	25.12.2016															
225	Финансирование Проекта в 2015г.	52480000	344	15.01.2015	25.12.2015															
245	Финансирование Проекта в 2016г.	24000000	345	15.01.2016	25.12.2016															

2012				2013				2014				2015				2016				
K1	K2	K3	K4	K1	K2	K3	K4	K1	K2	K3	K4	K1	K2	K3	K4	K1	K2	K3	K4	
6906667	8197913	8288000	7687420	16870325	20199994	20421972	18942119	5522822	6612853	6685522	6201063	11543566	13882791	14035349	13018295	13018295	5333333	6330435	6400000	5936232
6906667	8197913	8288000	7687420	16870325	20199994	20421972	18942119	5522822	6612853	6685522	6201063	11543566	13882791	14035349	13018295	13018295	5333333	6330435	6400000	5936232
6906667	8197913	8288000	7687420	16870325	20199994	20421972	18942119	5522822	6612853	6685522	6201063									
6906667	8197913	8288000	7687420	16870325	20199994	20421972	18942119	5522822	6612853	6685522	6201063									
6906667	8197913	8288000	7687420																	
				16870325	20199994	20421972	18942119													
								5522822	6612853	6685522	6201063									
												11543566	13882791	14035349	13018295	13018295	5333333	6330435	6400000	5936232
												11543566	13882791	14035349	13018295	13018295				
																	5333333	6330435	6400000	5936232

График разработки рабочей документации

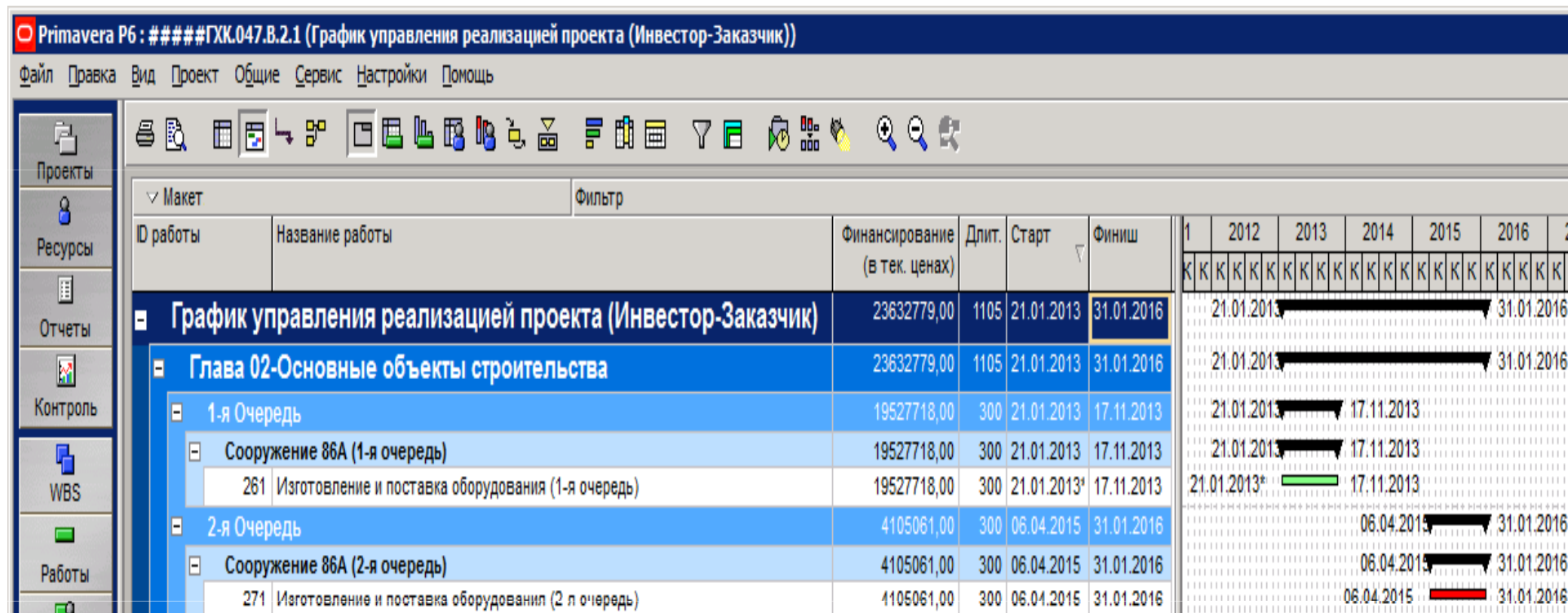


Primavera P6 : ГХК.1.47.3.2 (График реализации проекта 1-го уровня)

Файл Правка Вид Проект Общие Сервис Настройки Помощь

Макет						Вид					
ID работы	Название работы	Кол-во комплектов ПСД	Длит.	Старт	Финиш	План. количество	2012				
							K1	K2	K3	K4	
График реализации проекта 1-го уровня										1	2
Глава 02-Основные объекты строительства										1	2
1-я Очередь										1	2
Сооружение 86А (1-я очередь)										1	2
25 Разработка ПСД (1-я очередь)						8	482	27.08.2012	21.12.2013	1	2
2-я Очередь											
Сооружение 86А (2-я очередь)											
26 Разработка ПСД (2-я очередь)						8	456	15.07.2014	14.10.2015		
Глава 12-Проектные и изыскательские работы, авторский надзор											
1-я Очередь											
13 Проектные работы, стадия "Проектная документация" (1-я очередь)						0	21	31.07.2012	21.08.2012		
15 Проектные работы, стадия "Рабочая документация" (1-я очередь)						0	509	31.07.2012	22.12.2013		
2-я Очередь											
14 Проектные работы, стадия "Проектная документация" (2-я очередь)						0	61	31.07.2012	30.09.2012		
16 Проектные работы, стадия "Рабочая документация" (2-я очередь)						0	456	15.07.2014	14.10.2015		

2013				2014				2015				2016			
K1	K2	K3	K4	K1	K2	K3	K4	K1	K2	K3	K4	K1	K2	K3	K4
1	2	2	1			1	2	2	2	2	0				
1	2	2	1			1	2	2	2	2	0				
1	2	2	1												
1	2	2	1												
1	2	2	1												
						1	2	2	2	2	0				
						1	2	2	2	2	0				
						1	2	2	2	2	0				



Primavera P6: #####ГХК.047.В.2.1 (График управления реализацией проекта (Инвестор-Заказчик))

Файл Правка Вид Проект Общие Сервис Настройки Помощь

Макет: 1. ФИН поставки оборудования							Вид							
Название работы							2013							
ИД и название ресурса	Финансирование, руб. (в тек. ценах)	Длит.	Старт	Финиш	План	К1	К2	К3	К4	К1	К2	К3	К4	
График управления реализацией проекта (И														
Глава 02-Основные объекты строительства														
1-я Очередь														
Сооружение 86А (1-я очередь)														
Изготовление и поставка оборудования (1-я очередь)	Об ф.то. Финансирование технологического оборудования	0,00	300	21.01.2013	17.11.2013									
Изготовление и поставка оборудования (1-я очередь)	Об ф.ио. Финансирование инженерного оборудования	11089,00	300	21.01.2013	17.11.2013		2587,43	3363,66	3400,63	1737,28				
Изготовление и поставка оборудования (1-я очередь)	Об ф.эо. Финансирование электротехнического оборудования	4410126,00	300	21.01.2013	17.11.2013		1029029,40	1337738,22	1352438,64	690919,74				
Изготовление и поставка оборудования (1-я очередь)	Об ф.гпм. Финансирование ГПМ	15106503,00	300	21.01.2013	17.11.2013		3524850,70	4582305,91	4632660,92	2366685,47				
2-я Очередь														
Сооружение 86А (2-я очередь)														
Изготовление и поставка оборудования (2-я очередь)	Об ф.то. Финансирование технологического оборудования	0,00	300	06.04.2015	31.01.2016									
Изготовление и поставка оборудования (2-я очередь)	Об ф.ио. Финансирование инженерного оборудования	5544,00	300	06.04.2015	31.01.2016									
Изготовление и поставка оборудования (2-я очередь)	Об ф.эо. Финансирование электротехнического оборудования	2976832,00	300	06.04.2015	31.01.2016									
Изготовление и поставка оборудования (2-я очередь)	Об ф.гпм. Финансирование ГПМ	1122685,00	300	06.04.2015	31.01.2016									

2014				2015				2016			
К1	К2	К3	К4	К1	К2	К3	К4	К1	К2	К3	К4
					1176784,15	1258885,37	1258885,37	410506,10			
					1176784,15	1258885,37	1258885,37	410506,10			
					1589,28	1700,16	1700,16	554,40			
					853358,51	912895,15	912895,15	297683,20			
					321836,37	344290,07	344290,07	112268,50			

График выполнения проектно-изыскательских работ проекта
сооружения Нововоронежской АЭС-2 с энергоблоками №1 и №2

Идентификатор работы	Название работы	Кол-во комплектов ПСД - План	Кол-во комплектов ПСД - выдано	Отставание от плана	Длит. ост.	Начало	Окончание	2013				2014				2015				
								3	К4	К1	К2	К3	К4	К1	К2	К3	К4	К1	К2	К3
График управления реализацией проекта сооружения НВАЭС-		14783	8957	118	683	09.10.2006 А	15.11.2015													
Пусковой комплекс №1		10276	6186	78	363	09.10.2006 А	30.12.2014													
Основные объекты ПК №1		5142	3542	-61	268	01.01.2007 А	25.09.2014													
И#-Реакторное отделение		2805	2156	-6	120	01.01.2007 А	01.05.2014													
10UJA-Реакторное здание		1775	1318	-7	70	09.01.2007 А	12.03.2014													
I.Z.12.10UJA.00770	Разработка ПСД 10UJA	1775	1318	-7	70	09.01.2007 А	12.03.2014													12.03.2014
10UJG-Транспортный портал		50	33	-257	120	15.04.2009 А	01.05.2014													
I.Z.12.10UJG.00990	Разработка ПСД 10UJG	50	33	-257	120	15.04.2009 А	01.05.2014													01.05.2014
10UKH-Вентиляционная труба		8	3	-167	120	22.11.2011 А	01.05.2014													
I.Z.12.10UKH.01030	Разработка ПСД 10UKH	8	3	-167	120	22.11.2011 А	01.05.2014													01.05.2014
10UKC-Вспомогательное реакторное здание		972	802	34	80	01.01.2007 А	22.03.2014													
I.Z.12.10UKC.01060	Разработка ПСД 10UKC	972	802	34	80	01.01.2007 А	22.03.2014													22.03.2014
UA-Здания, сооружения для сетей и распределительных устройств		2	1		0	12.11.2013 А	12.12.2013													
10UAY-Галерея элегазовых токопроводов		2	1		0	12.11.2013 А	12.12.2013													
I.Z.12.10UAY.01100	Разработка ПСД 10UAY	2	1		0	12.11.2013 А	12.12.2013													12.11.2013 А 12.12.2013 А
UB-Сооружения для электротехнической части		754	424	-56	120	13.08.2007 А	01.05.2014													
10UBA-Здание электроснабжения НЭ		247	167	-287	120	26.03.2008 А	01.05.2014													
I.Z.12.10UBA.01140	Разработка ПСД 10UBA	247	167	-287	120	26.03.2008 А	01.05.2014													01.05.2014
10UBF-Сооружения для блочных трансформаторов		35	1	-68	120	08.02.2010 А	01.05.2014													
I.Z.12.10UBF.02220	Разработка ПСД 10UBF	35	1	-68	120	08.02.2010 А	01.05.2014													01.05.2014
10UBN-Емкость аварийного слива масла и воды трансформаторов		3	2	4	60	05.10.2010 А	02.03.2014													
I.Z.12.10UBN.02250	Разработка ПСД 10UBN	3	2	4	60	05.10.2010 А	02.03.2014													02.03.2014
11-12UBN-Здание РДЭС системы аварийного электроснабжения		294	151	-70	80	07.12.2007 А	22.03.2014													
I.Z.12.11UBN.02290	Разработка ПСД 11-12UBN	294	151	-70	80	07.12.2007 А	22.03.2014													22.03.2014
13UBN-Здание РДЭС системы нормальной эксплуатации		135	74	-90	80	13.08.2007 А	22.03.2014													
I.Z.12.13UBN.02330	Разработка ПСД 13UBN	135	74	-90	80	13.08.2007 А	22.03.2014													22.03.2014
11-14UBZ-Кабельный тоннель системы нормальной эксплуатации		40	29	-317	120	24.04.2008 А	01.05.2014													
I.Z.12.11UBZ.02370	Разработка ПСД 11-14UBZ	40	29	-317	120	24.04.2008 А	01.05.2014													01.05.2014
UE-Здания, сооружения для топливоподачи и удаления отходов, исключая ядерное топ.		112	64	-92	80	28.12.2007 А	22.03.2014													
11-12UEJ-Промежуточный склад дизельного топлива		74	45	-227	80	28.12.2007 А	22.03.2014													
I.Z.12.11UEJ.02400	Разработка ПСД 11-12UEJ	74	45	-227	80	28.12.2007 А	22.03.2014													22.03.2014
13UEJ-Промежуточный склад дизельного топлива		38	19	-92	80	05.01.2008 А	22.03.2014													
I.Z.12.13UEJ.02440	Разработка ПСД 13UEJ	38	19	-92	80	05.01.2008 А	22.03.2014													22.03.2014

График выполнения строительно-монтажных работ проекта сооружения Нововоронежской АЭС-2 с энергоблоками №1 и №2

Идентификатор работы	Название работы	Отставание от плана	Длит. ост.	Начало	Окончание	План. Общая стоимость	Факт. общая стоимость	Оставш. общая	Годы													
									2012	2013	2014	2015	2016	2017								
График управления реализацией проекта сооружения НВАЭС-2 с э/б N																						
Ключевые события организации строительства																						
IZ.###.###.00090	Закрытие периметра физзащиты строительной площадки		0	02.12.2008 A	30.09.2012 A	0	0	0														
IZ.###.###.00140	Сооружение транспортных коммуникаций для обесп. доставки тяжелых осов к месту монтажа		0		30.09.2012 A	0	0	0														
Пусковой комплекс №1																						
Создание и ввод в эксплуатацию АСУ ТП																						
IZ.###.###.00180	Техническая готовность СКУПЗ для обеспечения раскладки кабеля (05UBG)	-435	0	25.05.2013 A	23.01.2015	0	0	0														
IZ.###.###.00190	Техническая готовность АСУ ТП для обеспечения СН (этапа 2)		0		05.10.2013 A	0	0	0														
IZ.###.###.00200	Техническая готовность АСУ ТП для обеспечения СН (этапа 3)		0		20.12.2013 A	0	0	0														
IZ.###.###.00220	Техническая готовность АСУ ТП для обеспечения подэтапа А-1	-435	0		23.01.2015	0	0	0														
IZ.###.###.00210	Техническая готовность АСУ ТП для обеспечения ввода в работу систем водоподготовки (ХВО)	-435	0		23.01.2015	0	0	0														
Работы, обеспечивающие ввод АС в эксплуатацию																						
Обеспечение Подэтапа А-2																						
IZ.###.###.00520	Техническая готовность ТТО и загрузка реактора ИТВС	-435	0		11.07.2015	0	0	0														
IZ.###.###.00530	Техническая готовность систем и элементов ВЗО (герметичной оболочки) к испытанию	-435	0		12.08.2015	0	0	0														
Обеспечение Этапа Б																						
IZ.###.###.00540	Готовность системы физической защиты энергоблока №1 к заводу ТВС	-435	0		13.06.2015	0	0	0														
Работы подготовительного периода																						
&&-Сооружения подготовительного периода																						
&&UA1-Переустр. уч. ВЛ 220 кВ "Лиски-3; 4", "Южная-1", "Кировская-2" и ВЛ 500 кВ "Старый Оскол"																						
IZ.01.&&UA1.00710	Выполнение работ по переустройству участков ВЛ 220 кВ "Лиски-3", "Лиски-4", "Южная-1", "Кировская-2" и ВЛ 500 кВ	-228	90	10.10.2010 A	01.04.2014	18.015.110	14.794.260	3.220.850														
IZ.01.&&UA1.00780	Вынос ВЛ 110кВ и 220 кВ	-198	60	01.01.2014	02.03.2014	0	0	0														
IZ.01.&&UA1.00720	Демонтаж линий ВЛ 500 кВ	-168	30	01.01.2014	31.01.2014	0	0	0														
IZ.01.&&UA1.00730	Вынос ВЛ 500кВ	-228	90	01.01.2014	01.04.2014	0	0	0														
IZ.01.&&UA1.00740	ВЛ 500 кВ заходы, переключения	-228	90	01.01.2014	01.04.2014	0	0	0														
IZ.01.&&UA1.00750	ВЛ 220 кВ заходы, переключения	-198	60	01.01.2014	02.03.2014	0	0	0														
IZ.01.&&UA1.00760	ВЛ 110 кВ заходы, переключения	-168	30	01.01.2014	31.01.2014	0	0	0														
&&UZ1-Организация рельефа																						
IZ.01.&&UZ1.00720	Выполнение строительно-монтажных работ по организации рельефа	0	0	29.07.2007 A	02.12.2008 A	209.421.510	197.188.140	12.233.370														
&&UZ2-Подготовка территории строительства																						
IZ.01.&&UZ2.00730	Выполнение строительных работ по подготовке территории строительства	-290	243	01.03.2007 A	01.09.2014	89.358.090	87.758.130	1.599.960														
&&UZ3-Снос зданий и сооружений																						
IZ.01.&&UZ3.00750	Выполнение строительных работ по сносу зданий и сооружений	-363	316	01.12.2009 A	13.11.2014	4.003.340	4.003.340	0														
00UZZ-Водоотводные сооружения																						
IZ.01.00UZZ.00760	Выполнение строительных работ по 00UZZ	0	0	29.07.2007 A	02.12.2008 A	0	0	0														

ИСУП КС и ИСУП ФАИП строятся на базовых программных средствах и системных платформах, предлагаемых в рамках целевой архитектуры к использованию в Госкорпорации "Росатом", а именно:



Структура Физических объёмов «Атом-Сметы»

Primavera : (Нет текущего проекта)

Файл Правка Вид Проект Общие Сервис Настройки Помощь

Проекты
Ресурсы
Отчеты
Контроль
WBS
Работы
Назначения
Документы
Расходы
Показатели

Вид: Все ресурсы

ID ресурса	Название ресурса
Структура физобъемов	Физобъемы НВ АЭС-2
ТЕР	Физобъемы лок. смет НВ АЭС-2
ТЕР01	Земляные работы
ТЕР01.01.001-009	Разработка грунта экскаваторами в отвал
ТЕР01.01.003	Разработка грунта в отвал экскаваторами "драглайн"
ТЕР01.01.011-022	Разработка грунта экскаваторами с погрузкой на автомобили-самосвалы
ТЕР01.01.015	Ремонт и содержание грунтовых землевозных дорог
ТЕР01.01.016	Работа на отвале, в кавальере
ТЕР01.01.023-024	Разработка грунта скреперами
ТЕР01.01.030-037	Разработка грунта бульдозерами
ТЕР01.01.031	Разработка недобора грунта с перемещением до 10 м бульдозерами
ТЕР01.01.033	Засыпка траншей и котлованов с перемещением грунта до 5 м бульдозерами
ТЕР01.01.034	Обратная засыпка пазух котлована механизированным способом
ТЕР01.01.042-049	Разработка выемок и отсыпка насыпей для железных и автомобильных дорог
ТЕР01.01.055-088	Рытье и засыпка траншей для магистральных и промышленных трубопроводов газонефтепродуктов
ТЕР01.01.057	Разработка гренда вручную в траншеях без креплений откосов
ТЕР01.01.093-138	Разработка грунта и устройство дренажей в водохозяйственном строительстве
ТЕР01.01.144-155	Разработка грунта методом гидромеханизации

Заказчик: ОАО "Концерн Росэнергоатом"

Утвержден « ___ » _____ 20__ г.

Сводный сметный расчет в сумме 36 448 186,39 тыс.руб. /195 001 134,71 тыс.руб., в т.ч. НДС 29 520 858,80 тыс.руб.

В том числе возвратных сумм 149 288,99 тыс.руб. /1 042 873,17 тыс.руб.

(ссылка на документ об утверждении)

Сводный сметный расчет стоимости строительства Нововоронежской АЭС - 2 с энергоблоками № 1 и № 2 (наименование стройки)

Составлен в базисных ценах 2001 года (на 01.01.2000г.) с пересчетом в текущие цены 1 кв. 2010 г.

№ пп	Номера сметных расчетов и смет	Наименование глав, объектов, работ и затрат	Сметная стоимость, (тыс.руб.)				
			строительных работ	монтажных работ	оборудования, мебели и инвентаря	прочих затрат	Общая сметная стоимость
1	2	3	4	5	7	8	9
		Глава 1. Подготовка территории строительства.					
1	ОСР № 1-1	Отвод земельного участка	0,00	0,00	0,00	8 140,53	8 140,53
2	ОСР № 1-2	Возмещение убытков землепользователю	0,00	0,00	0,00	77 326,98	77 326,98
		в том числе возвратных сумм:					(949,21)
3	ОСР № 1-3	Снос зданий и сооружений	257,88	0,00	0,00	0,00	257,88
4	ОСР № 1-4	Подготовка территории строительства	86 235,56	0,00	0,00	0,00	86 235,56
5	ОСР № 1-5	Организация рельефа	209 421,51	0,00	0,00	0,00	209 421,51

Приложение № 15
к Соглашению № 9-1
к договору № 08108/378 от 15.08.2008 г.

2008/23.1/29946-11

22.02.2011

**Методология разработки календарно-сетевых графиков проекта
сооружения Нововоронежской АЭС-2 с энергоблоками № 1 и № 2
с помощью ПО «Primavera», утвержденная приказом
ОАО «Концерн Росэнергоатом»**

ОТ ЗАКАЗЧИКА:

ОАО «Концерн Росэнергоатом»
Заместитель генерального директора –
директор по капитальному строительству



ОТ ГЕНПОДРЯДЧИКА:

ОАО «Атомэнергопроект»
Генеральный директор



комплексного графика управления реализацией проекта (Заказчик-Генподрядчики).



Структура комплексного графика управления реализацией проекта (Заказчик-Генподрядчики).

Локальная смета, исходные данные.

ЛОКАЛЬНЫЙ СМЕТНЫЙ РАСЧЕТ № 29-ст
(локальная смета)

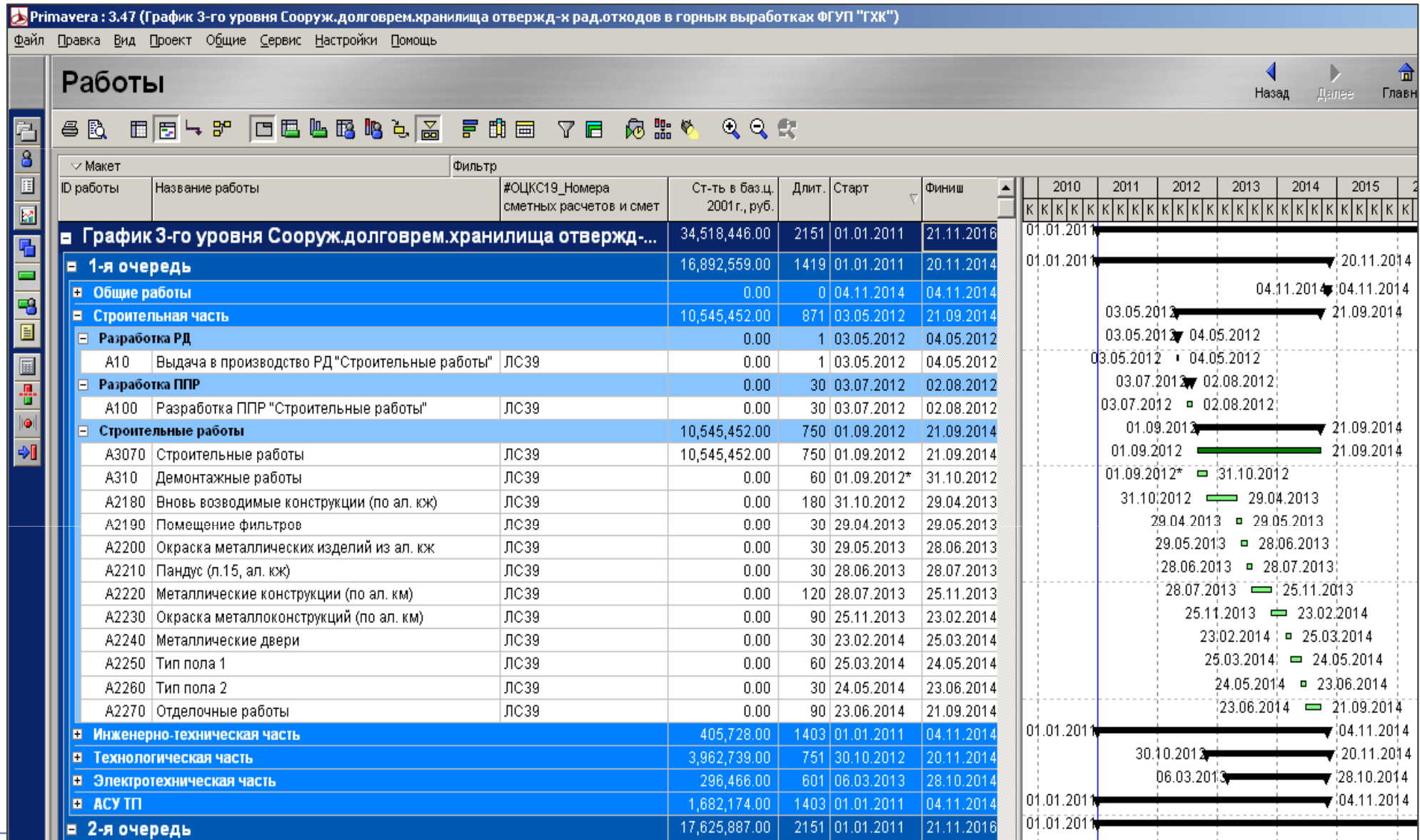
на ВЕНТИЛЯЦИЮ

(наименование работ и затрат, наименование объекта)

Основание:

Сметная стоимость _____ 268,413 тыс. руб.
 строительных работ _____ 260,096 тыс. руб.
 монтажных работ _____ 0,986 тыс. руб.
 оборудования _____ 7,331 тыс. руб.
 Средства на оплату труда _____ 48,276 тыс. руб.
 Сметная трудоемкость _____ 2919,99 чел. час
 Составлен(а) в текущих (прогнозных) ценах по состоянию на _____

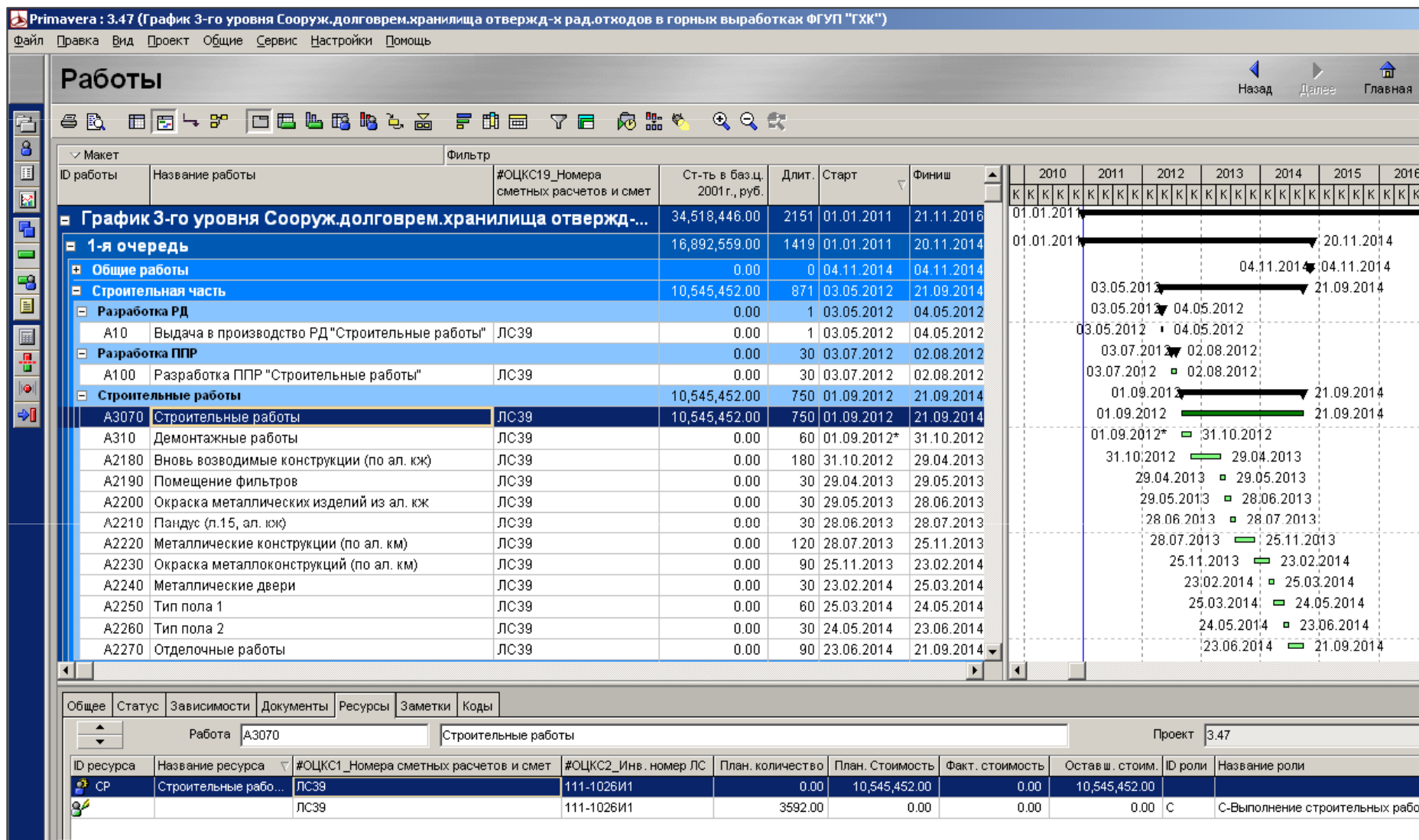
№ пп	Обоснование	Наименование	Ед. изм.	Кол.	Стоимость единицы, руб.				Общая стоимость, руб.				Т/з осн. раб. на ед.	Т/з осн. раб. Всего	Т/з мех. на ед.	Т/з мех. Всего
					Всего	В том числе			Всего	В том числе						
						Осн.З/п	Эк. ма ш	З/пМех		Осн.З/п	Эк. ма ш	З/пМех				
1	2	3	4	5	6	7	8	9	10	11	12	13	14	15	16	17
Раздел 1. ВЕНТИЛЯЦИЯ (I ОЧЕРЕДЬ)																
СМЕТА 64-СТ,ИНВ.№111-1027И1 АНУЛИРУЕТСЯ#																
1	ТЕР20-03-001-01 <i>Пр.Минстроя Краснояр.кр. от</i>	Установка вентиляторов радиальных массой до 0,05 т	1 вентилятор	2	248,93	220,97	8,32	0,51	498	442	17	1	14,08	28,16	0,02	0,04
2	Т1.ПРАИС	ВЕНТИЛЯТОР РАДИАЛЬНЫЙ ВРАН9-3,15 С Э Л/ДВИГАТЕЛЕМ	КОМПЛЕКТ	2	2506,7				5013							
3	ТЕР20-02-020-01 <i>Пр.Минстроя</i>	Установка виброизолятора номер 38	10 виброизоляторов	0,8	174,39	146,27	1,55		140	116	1		7,97	6,38		
4	ТССЦ301-0144	Виброизоляторы пружинные до № 38	шт.	8	43,29				346							
5	ТЕР20-02-018-01 <i>Пр.Минстроя</i>	Установка вставок гибких к радиальным вентиляторам	1 м2	1	205,19	199,24	1,55		205	199	2		12,38	12,38		
6	Т2.ПРАИС	СТОИМОСТЬ ВСТАВКИ ГИБКОЙ НА СТОРОНЕ НАГНЕТАНИЯ ВГН-	ШТ	2	92,79				186							



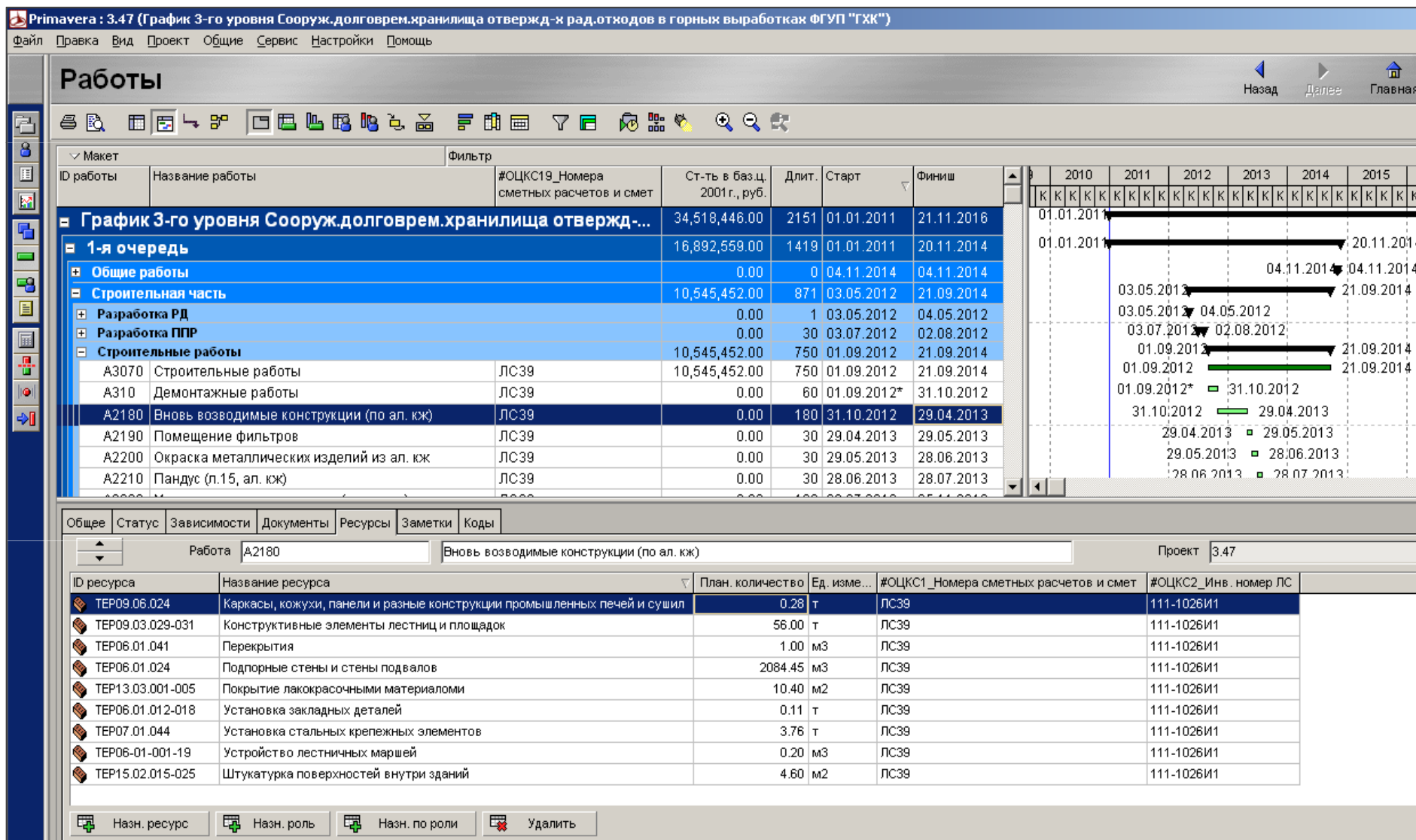
ID работы	Название работы	#ОЦКС19_Номера сметных расчетов и смет	Ст-ть в баз.ц. 2001г., руб.	Длит.	Старт	Финиш	2010		2011				2012				2013				2014				2015				2016				2017			
							1	2	3	4	1	2	3	4	1	2	3	4	1	2	3	4	1	2	3	4	1	2	3	4	1	2	3	4		
График 3-го уровня Сооруж.долговрем.хранилища отвержд-...							01.01.2011																													21.11.2016
1-я очередь							01.01.2011																													20.11.2014
Общие работы							04.11.2014																													04.11.2014
Строительная часть							03.05.2012																													21.09.2014
Инженерно-техническая часть							01.01.2011																													04.11.2014
Технологическая часть							30.10.2012																													20.11.2014
Разработка РД							30.10.2012																													31.10.2012
A30	Выдача в производство РД "Технологическое обо...	ЛС33-М	0.00	1	30.10.2012	31.10.2012	30.10.2012																													31.10.2012
Разработка ППР							28.02.2013																													30.03.2013
A120	Разработка ППР "Технологическое оборудование"	ЛС33-М	0.00	30	28.02.2013	30.03.2013	28.02.2013																													30.03.2013
Поставка МТР							28.12.2012																													23.07.2014
A970	Поставка на склад "Кран подвесной электрически...	ЛС33-М	0.00	1	28.12.2012	29.12.2012	28.12.2012																													29.12.2012
A980	ВК "Кран подвесной электрический однобалочный...	ЛС33-М	0.00	30	29.12.2012	28.01.2013	29.12.2012																													28.01.2013
A850	Поставка на склад "Таль электрическая"	ЛС33-М	0.00	1	27.01.2013	28.01.2013	27.01.2013																													28.01.2013
A890	Поставка на склад "Тележка рельсовая передаточ...	ЛС33-М	0.00	1	27.01.2013	28.01.2013	27.01.2013																													28.01.2013
A990	Выдача в монтаж "Кран подвесной электрический ...	ЛС33-М	0.00	1	28.01.2013	29.01.2013	28.01.2013																													29.01.2013
A860	ВК "Таль электрическая"	ЛС33-М	0.00	30	28.01.2013	27.02.2013	28.01.2013																													27.02.2013
A900	ВК "Тележка рельсовая передаточная"	ЛС33-М	0.00	30	28.01.2013	27.02.2013	28.01.2013																													27.02.2013
A870	Выдача в монтаж "Таль электрическая"	ЛС33-М	0.00	1	27.02.2013	28.02.2013	27.02.2013																													28.02.2013
A910	Выдача в монтаж "Тележка рельсовая передаточн...	ЛС33-М	0.00	1	27.02.2013	28.02.2013	27.02.2013																													28.02.2013
A1010	Поставка на склад "Контейнер транспортный защи...	ЛС33-М	0.00	1	22.05.2014	23.05.2014	22.05.2014																													23.05.2014
A1020	ВК "Контейнер транспортный защитный"	ЛС33-М	0.00	30	23.05.2014	22.06.2014	23.05.2014																													22.06.2014
A930	Поставка на склад "Плита переходная"	ЛС33-М	0.00	1	21.06.2014	22.06.2014	21.06.2014																													22.06.2014
A1030	Выдача в монтаж "Контейнер транспортный защит...	ЛС33-М	0.00	1	22.06.2014	23.06.2014	22.06.2014																													23.06.2014
A940	ВК "Плита переходная"	ЛС33-М	0.00	30	22.06.2014	22.07.2014	22.06.2014																													22.07.2014
A950	Выдача в монтаж "Плита переходная"	ЛС33-М	0.00	1	22.07.2014	23.07.2014	22.07.2014																													23.07.2014
Монтажные работы							29.04.2013																													20.11.2014
A3090	Технологическое оборудование	ЛС33-М	3,962,739.00	570	29.04.2013	20.11.2014	29.04.2013																													20.11.2014
A1000	Монтаж "Кран подвесной электрический однобало...	ЛС33-М	0.00	30	29.04.2013	29.05.2013	29.04.2013																													29.05.2013
A880	Монтаж "Таль электрическая"	ЛС33-М	0.00	30	29.05.2013	28.06.2013	29.05.2013																													28.06.2013
A920	Монтаж "Тележка рельсовая передаточная"	ЛС33-М	0.00	30	29.05.2013	28.06.2013	29.05.2013																													28.06.2013
A1040	Монтаж "Контейнер транспортный защитный"	ЛС33-М	0.00	30	21.09.2014	21.10.2014	21.09.2014																													21.10.2014
A960	Монтаж "Плита переходная"	ЛС33-М	0.00	30	21.10.2014	20.11.2014	21.10.2014																													20.11.2014
ПНР							28.06.2013																													03.07.2013
A3140	Регистрация и выдача разрешения на эксплуатац...		0.00	5	28.06.2013	03.07.2013	28.06.2013																													03.07.2013
Электротехническая часть							06.03.2013																													28.10.2014
АСУ ТП							01.01.2011																													04.11.2014
2-я очередь							01.01.2011																													21.11.2016

Комплексный график управления реализацией проекта (Заказчик-Генподрядчики)

(стоимость, трудозатраты).



Комплексный график управления реализацией проекта (Заказчик-Генподрядчики) (физ. объемы).



Комплексный график управления реализацией проекта (Заказчик-Генподрядчики)

(стоимость, трудозатраты).

Primavera : 3.47 (График 3-го уровня Сооруж.долговрем.хранилища отвержд-х рад.отходов в горных выработках ФГУП "ГХК")

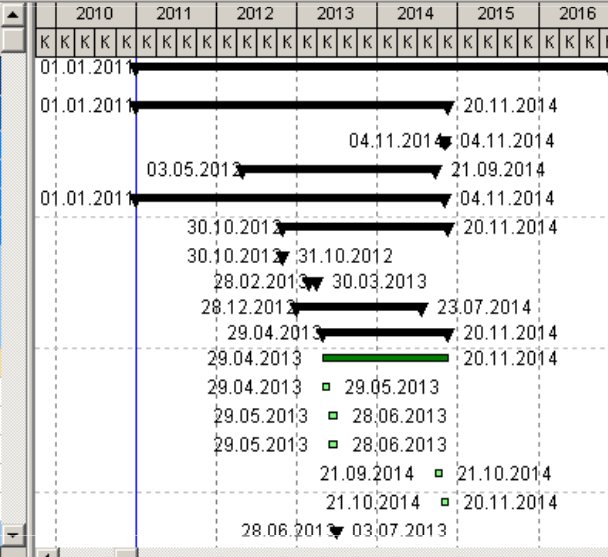
Файл Правка Вид Проект Общие Сервис Настройки Помощь

Работы

Назад Далее Главная Ра

Макет Фильтр

ID работы	Название работы	#ОЦКС19_Номера сметных расчетов и смет	Ст-ть в баз.ц. 2001г., руб.	Длит.	Старт	Финиш
График 3-го уровня Сооруж.долговрем.хранилища отвержд-х...						
1-я очередь						
Общие работы						
Строительная часть						
Инженерно-техническая часть						
Технологическая часть						
Разработка РД						
Разработка ППР						
Поставка МТР						
Монтажные работы						
A3090	Технологическое оборудование	ЛС33-М	3,962,739.00	570	29.04.2013	20.11.2014
A1000	Монтаж "Кран подвесной электрический однобал...	ЛС33-М	0.00	30	29.04.2013	29.05.2013
A880	Монтаж "Таль электрическая"	ЛС33-М	0.00	30	29.05.2013	28.06.2013
A920	Монтаж "Тележка рельсовая передаточная"	ЛС33-М	0.00	30	29.05.2013	28.06.2013
A1040	Монтаж "Контейнер транспортный защитный"	ЛС33-М	0.00	30	21.09.2014	21.10.2014
A960	Монтаж "Плита переходная"	ЛС33-М	0.00	30	21.10.2014	20.11.2014
ПНР						
			0.00	5	20.06.2013	03.07.2013



Общие Статус Зависимости Документы Ресурсы Заметки Коды

Работа A3090 Технологическое оборудование Проект 3.47

ID ресурса	Название ресурса	#ОЦКС1_Номера сметных расчетов и смет	#ОЦКС2_Инв. номер ЛС	План. количество	План. Стоимость	Факт. стоимость	Оставш. стоим.	ID роли	Название роли
MP	Монтажные работы	ЛС33-М	111-1186	0.00	180,977.00	0.00	180,977.00		
OB	Оборудование	ЛС33-М	111-1186	0.00	3,781,762.00	0.00	3,781,762.00		
		ЛС33-М	111-1186	88.00	0.00	0.00	0.00	T	T-Выполнение тепломонтажных работ

Назн. ресурс Назн. роль Назн. по роли Удалить

(физ. объемы).

Primavera : 3.47 (График 3-го уровня Сооруж.долговрем.хранилища отвержд-х рад.отходов в горных выработках ФГУП "ГХК")

Файл Правка Вид Проект Общие Сервис Настройки Помощь

Работы

Назад Далее Главная

Макет Фильтр

ID работы	Название работы	#ОЦК19_Номера сметных расчетов и смет	Ст-ть в баз.ц. 2001г., руб.	Длит.	Старт	Финиш	2010	2011	2012	2013	2014	2015	2016
График 3-го уровня Сооруж.долговрем.хранилища отвержд-х...							01.01.2011						
1-я очередь							01.01.2011						
Общие работы											04.11.2014	04.11.2014	
Строительная часть													
Инженерно-техническая часть													
Технологическая часть													
Разработка РД													
Разработка ППР													
Поставка МТР													
Монтажные работы													
A3090	Технологическое оборудование	ЛС33-М	3,962,739.00	570	29.04.2013	20.11.2014							
A1000	Монтаж "Кран подвесной электрический однобал...	ЛС33-М	0.00	30	29.04.2013	29.05.2013							
A880	Монтаж "Таль электрическая"	ЛС33-М	0.00	30	29.05.2013	28.06.2013							
A920	Монтаж "Тележка рельсовая передаточная"	ЛС33-М	0.00	30	29.05.2013	28.06.2013							
A1040	Монтаж "Контейнер транспортный защитный"	ЛС33-М	0.00	30	21.09.2014	21.10.2014							
A960	Монтаж "Плита переходная"	ЛС33-М	0.00	30	21.10.2014	20.11.2014							
ПНР													
			0.00	5	28.06.2013	03.07.2013							

Общие Статус Зависимости Документы Ресурсы Заметки Коды

Работа A1000 Монтаж "Кран подвесной электрический однобалочный однопролётный" Проект 3.47

ID ресурса	Название ресурса	План. количество	Ед. изме...	#ОЦК1_Номера сметных расчетов и смет	#ОЦК2_Инв. номер ЛС
ТЕРм03.01.001	Кран мостовой электрический общего назначения с одним крюком	1.00	шт	ЛС33-М	111-1186

Назн. ресурс Назн. роль Назн. по роли Удалить

(назначения).

Primavera : 3.47 (График 3-го уровня Сооруж.долговрем.хранилища отвержд-х рад.отходов в горных выработках ФГУП "ГХК")

Файл Правка Вид Проект Общие Сервис Настройки Помощь

Работы

Макет | Фильтр

ID работы	Название работы	#ОЦКС19_Номера сметных расчетов и смет	Ст-ть в баз.ц. 2001г., руб.	Длит.	Старт	Финиш
Строительные работы			10,545,452.00	750	01.09.2012	21.09.2014
A3070	Строительные работы	ЛС39	10,545,452.00	750	01.09.2012	21.09.2014
A310	Демонтажные работы	ЛС39	0.00	60	01.09.2012*	31.10.2012
A2180	Вновь возводимые конструкции (по ал. кж)	ЛС39	0.00	180	31.10.2012	29.04.2013
A2190	Помещение фильтров	ЛС39	0.00	30	29.04.2013	29.05.2013
A2200	Окраска металлических изделий из ал. кж	ЛС39	0.00	30	29.05.2013	28.06.2013

Общие | Статус | Зависимости | Документы | Ресурсы | Заметки | Коды

Работа: A3070 | Строительные работы

Код работы	Значение кода	Описание
#NMV04 - Глава ССР	02	Глава 02-Объекты основного производственного назначения
#NMV17 - Часть проекта	АРСТч	Архитектурно-строительная часть
#NMV23 - Вид работ	СМР	Общестроительные работы
#ОЦКС01_ФЦП	07_ЯРБ	Ядерная и радиационная безопасность
#ОЦКС02_Проф дирекция	ДЯРБ	Дирекция по Ядерной и радиационной безопасности
#ОЦКС03_Заказчик	ФГУП «ГХК»	ФГУП "Горно-химический комбинат", г. Железногорск, Красноярский край
#ОЦКС04_Подразделение ОЦКС	1	Бойченко В.Н.
#ОЦКС05_Регион	24	Красноярский край
#ОЦКС06_Город	Железногорск	г. Железногорск
#ОЦКС07_Федеральный округ	СибФО	Сибирский Федеральный округ
#ОЦКС08_функциональный заказчик	ДЯРБ	Дирекция по Ядерной и радиационной безопасности
#ОЦКС09_ИС_Вид деятельности (D)	К	Капитальное строительство
#ОЦКС11_ИС_Наимен. мероприятий (Y.YY)	1	2.1.ФЦП «Обеспечение ядерной и радиационной безопасности на 2008 год и на период до 2015 года»
#ОЦКС12_ИС_Наимен-е департамента (ZZ)	20	Департамент корпоративного управления и развития
#ОЦКС15_Форма собственности	ФГУП	Федеральное государственное унитарное предприятие
#ОЦКС17_№ пускового комплекса	10С	1-я очередь
#ОЦКС19_Номера сметных расчетов и смет	ЛС39	Строительные работы

Назн. | Удалить

Тем. план поставки оборудования.

ID работы	Название работы	#ОЦКС19_Номера сметных расчетов и смет	#ОЦКС20_Код контракта / № договора	Финиш	2013				2014				
					К1	К2	К3	К4	К1	К2	К3	К4	
График 3-го уровня Сооруж.долговрем.хранилища отвержд-х рад.отходов в горных выработках Ф...				30.06.2016									
1-я очередь				29.06.2014									
Инженерно-техническая часть				24.11.2013									
A2380	Поставка на склад "Система вентиляции"	ЛС29-СТ	&.в оформлении	25.10.2013									
A2420	Поставка на склад "Система отопления"	ЛС29-СТ	&.в оформлении	25.10.2013									
A2140	Поставка на склад "Насос МиниГНОМ"	ЛС58-СТ	2387/24-2013	25.10.2013									
A230	Поставка на склад "Шкаф управления и автоматики с пультом управления"	ЛС29-СТ	2448-22-2013	14.11.2013									
A2460	Поставка на склад "Система спецанализаии"	ЛС58-СТ	&.в оформлении	24.11.2013									
Технологическая часть				22.06.2014									
A970	Поставка на склад "Кран подвесной электрический однобалочный однопролётный"	ЛС33-М	2466/25-71-12	29.12.2012									
A850	Поставка на склад "Таль электрическая"	ЛС33-М	2466/25-71-12	28.01.2013									
A890	Поставка на склад "Тележка рельсовая передаточная"	ЛС33-М	2258/20-2012	28.01.2013									
A1010	Поставка на склад "Контейнер транспортный защитный"	ЛС33-М	2258/20-2012	23.05.2014									
A930	Поставка на склад "Плига переходная"	ЛС33-М	2258/20-2012	22.06.2014									
Электротехническая часть				29.06.2014									
A2950	Поставка на склад "Система электроосвещения"	ЛС503-Э1	&.в оформлении	27.07.2013									
A3030	Поставка на склад "Кабель и кабельные м/к"	ЛС498-Э1	&.в оформлении	30.05.2014									
A1900	Поставка на склад "Шкафы, пускатели"	ЛС498-Э1	2448-22-2013	29.06.2014									
A1980	Поставка на склад "Посты"	ЛС498-Э1	2647-22-13	29.06.2014									
A2020	Поставка на склад "Щиты и ящики управления с аппаратурой"	ЛС498-Э1	2647-22-13	29.06.2014									
A190	Поставка на склад "Провода силовые"	ЛС498-Э1	2448-22-2013	29.06.2014									
A1500	Поставка на склад "Трансформаторы, выпрямители"	ЛС498-Э1	2647-22-13	29.06.2014									
A1620	Поставка на склад "Выключатели"	ЛС498-Э1	2448-22-2013	29.06.2014									
АСУ ТП				30.04.2014									
A2700	Поставка на склад "Система пожарной сигнализации"	ЛС15-С	&.в оформлении	23.01.2014									
A2730	Поставка на склад "СФЗ"	ЛС15-С	&.в оформлении	31.03.2014									
A2760	Поставка на склад "Система телефонизации"	ЛС15-С	&.в оформлении	31.03.2014									
A2820	Поставка на склад "Система оповещения о пожаре"	ЛС15-С	&.в оформлении	31.03.2014									
A2860	Поставка на склад "Система громкоговорящей связи"	ЛС15-С	&.в оформлении	31.03.2014									
A2900	Поставка на склад "Система телевизионного наблюдения"	ЛС15-С	&.в оформлении	31.03.2014									
A1090	Поставка на склад "Установка для измерения объёмной активности радиоактивных ..."	ЛС483-Э1	23-3-2240-12	30.04.2014									
A1250	Поставка на склад "Насосный блок"	ЛС483-Э1	23-3-2240-12	30.04.2014									
A1290	Поставка на склад "Стойка"	ЛС483-Э1	23-3-2240-12	30.04.2014									
A1370	Поставка на склад "Датчик давления-раздражения"	ЛС483-Э1	&.в оформлении	30.04.2014									
A1410	Поставка на склад "Термопреобразователь"	ЛС483-Э1	&.в оформлении	30.04.2014									
A1450	Поставка на склад "Датчик разности давлений"	ЛС483-Э1	&.в оформлении	30.04.2014									
A1130	Поставка на склад "Блок аварийной сигнализации"	ЛС483-Э1	23-3-2240-12	30.04.2014									
A1170	Поставка на склад "Многоканальный электронный регистратор"	ЛС483-Э1	&.в оформлении	30.04.2014									
A1210	Поставка на склад "Блок питания"	ЛС483-Э1	&.в оформлении	30.04.2014									
A270	Поставка на склад "Блок обработки и передачи информации"	ЛС483-Э1	23-3-2240-12	30.04.2014									
A1330	Поставка на склад "Пульт настроечный"	ЛС483-Э1	23-3-2240-12	30.04.2014									
2-я очередь				30.06.2016									

Тем. план выполнения физ. объемов.

Primavera : 3.47 (График 3-го уровня Сооруж.долговрем.хранилища отвержд-х рад.отходов в горных выработках ФГУП "ГХК")

Файл Правка Вид Проект Общие Сервис Настройки Помощь

Назначения ресурсов

Назад Далее Главная Разд.

▼ Макет									▼ Вид										
#ОЦКС1_Номе...	ID ресурса	Название ресурса	План. кол-во	Факт. кол-во	Ост. кол-во	Ед. изм.	Старт	Финиш	План. количест...	2013									
										K4	K1	K2	K3	K4					
1ОС 1-я очередь									---	---	---								
02 Глава 02-Объекты основного производственного назнач...									---	---	---	01.09.2012	20.11.2014	---	---	---	---	---	---
ТЕР06.01.001-19									0.20	0.00	0.20	31.10.2012	29.04.2013		0.07	0.10	0.03		
ЛС39	ТЕР06.01.001-19	Устройство лестничных маршей	0.20	0.00	0.20	м3	31.10.2012	29.04.2013		0.07	0.10	0.03							
ТЕР06.01.001-002									42.30	0.00	42.30	28.06.2013	28.07.2013				4.19	38.11	
ЛС39	ТЕР06.01.001-002	Фундаменты под здания и сооружения	42.30	0.00	42.30	м3	28.06.2013	28.07.2013				4.19	38.11						
ТЕР06.01.012-018									306.77	0.00	306.77	31.10.2012	25.11.2013		0.11		0.56	165.73	140.37
ЛС39	ТЕР06.01.012-018	Установка закладных деталей	0.11	0.00	0.11	т	31.10.2012	30.11.2012		0.11									
ЛС39	ТЕР06.01.012-018	Установка закладных деталей	0.56	0.00	0.56	т	29.04.2013	29.05.2013				0.56							
ЛС39	ТЕР06.01.012-018	Установка закладных деталей	306.10	0.00	306.10	т	28.07.2013	25.11.2013					165.73	140.37					
ТЕР06.01.024									2084.45	0.00	2084.45	31.10.2012	29.04.2013		717.71	1042.22	324.51		
ЛС39	ТЕР06.01.024	Подпорные стены и стены подвалов	2084.45	0.00	2084.45	м3	31.10.2012	29.04.2013		717.71	1042.22	324.51							
ТЕР06.01.030-031									15.55	0.00	15.55	29.04.2013	28.07.2013				14.15	1.39	
ЛС39	ТЕР06.01.030-031	Стены и перегородки	14.00	0.00	14.00	м3	29.04.2013	29.05.2013				14.00							
ЛС39	ТЕР06.01.030-031	Стены и перегородки	1.55	0.00	1.55	м3	28.06.2013	28.07.2013				0.15	1.39						
ТЕР06.01.041									1.80	0.00	1.80	31.10.2012	29.05.2013		0.34	0.50	0.96		
ЛС39	ТЕР06.01.041	Перекрытия	1.00	0.00	1.00	м3	31.10.2012	29.04.2013		0.34	0.50	0.16							
ЛС39	ТЕР06.01.041	Перекрытия	0.80	0.00	0.80	м3	29.04.2013	29.05.2013				0.80							

Тем. план освоения КВЛ по статьям.

Primavera : 3.47 (График 3-го уровня Сооруж.долговрем.хранилища отвержд-х рад.отходов в горных выработках ФГУП "ГХК")

Файл Правка Вид Проект Общие Сервис Настройки Помощь

Назначения ресурсов

Назад Далее Главная Раз

Макет										Вид														
ID работы	Название работы	#ОЦК1_Номер...	#ОЦК2_Инв. но...	ID ре...	План ст-ть	Факт. ст-ть	Оставш. ст-ть	Старт	Финиш	Оставш. стоимость	2012			2013			2014							
										4	К1	К	К3	К4	К1	К2	К3	К4	К	К2	К3	К4		
10С 1-я очередь					16,892,559.00	0.00	16,892,559.00	01.09.2012	20.11.2014															
02 Глава 02-Объекты основного производственного назначения					16,892,559.00	0.00	16,892,559.00	01.09.2012	20.11.2014															
MP					1,197,597.00	0.00	1,197,597.00	29.04.2013	20.11.2014						35	25	25	32	14	49	40			
A3090	Технологическое оборудование	ЛС33-М	111-1186	MP	180,977.00	0.00	180,977.00	29.04.2013	20.11.2014						35	25	25	25	75	25	40			
A3130	Электроосвещение	ЛС503-Э1	111-1028И1	MP	8,832.00	0.00	8,832.00	25.11.2013	25.12.2013								00							
A3100	Вентиляция	ЛС29-СТ	112-187	MP	986.00	0.00	986.00	23.02.2014	25.03.2014															
A3080	Внутренние сети водопровода и канализации	ЛС58-СТ	111-1027И1	MP	133,694.00	0.00	133,694.00	23.02.2014	24.05.2014												37	53		
A3110	Внутренние сети пожарной и охранной сипн...	ЛС15-С	112-190	MP	638,519.00	0.00	638,519.00	24.05.2014	29.08.2014													47	53	
A3060	Силовое электрооборудование	ЛС498-Э1	111-1028И1	MP	227,505.00	0.00	227,505.00	30.06.2014	29.08.2014													16	34	
A3060	Силовое электрооборудование	ЛС59-Э	112-769	MP	1,430.00	0.00	1,430.00	30.06.2014	29.08.2014													14	36	
A3120	КИП	ЛС483-Э1	111-1028И1	MP	5,654.00	0.00	5,654.00	29.08.2014	08.09.2014														00	
ОБ					4,888,569.00	0.00	4,888,569.00	29.04.2013	20.11.2014						31	17	17	22	11	32	21			
A3090	Технологическое оборудование	ЛС33-М	111-1186	ОБ	3,781,762.00	0.00	3,781,762.00	29.04.2013	20.11.2014						31	17	17	36	51	17	21			
A3100	Вентиляция	ЛС29-СТ	112-187	ОБ	7,331.00	0.00	7,331.00	23.02.2014	25.03.2014															
A3080	Внутренние сети водопровода и канализации	ЛС58-СТ	111-1027И1	ОБ	2,776.00	0.00	2,776.00	23.02.2014	24.05.2014													36	34	
A3110	Внутренние сети пожарной и охранной сипн...	ЛС15-С	112-190	ОБ	568,679.00	0.00	568,679.00	24.05.2014	29.08.2014														47	53
A3060	Силовое электрооборудование	ЛС498-Э1	111-1028И1	ОБ	58,302.00	0.00	58,302.00	30.06.2014	29.08.2014														36	34
A3060	Силовое электрооборудование	ЛС59-Э	112-769	ОБ	397.00	0.00	397.00	30.06.2014	29.08.2014														42	58
A3120	КИП	ЛС483-Э1	111-1028И1	ОБ	469,322.00	0.00	469,322.00	29.08.2014	08.09.2014															00
СР					10,806,393.00	0.00	10,806,393.00	01.09.2012	21.09.2014															
A3070	Строительные работы	ЛС39	111-1026И1	СР	10,545,452.00	0.00	10,545,452.00	01.09.2012	21.09.2014															
A3100	Вентиляция	ЛС29-СТ	112-187	СР	260,096.00	0.00	260,096.00	23.02.2014	25.03.2014															
A3080	Внутренние сети водопровода и канализации	ЛС58-СТ	111-1027И1	СР	845.00	0.00	845.00	23.02.2014	24.05.2014														2	38
20С 2-я очередь					17,625,887.00	0.00	17,625,887.00	01.04.2015	21.11.2016															



СПАСИБО ЗА ВНИМАНИЕ!